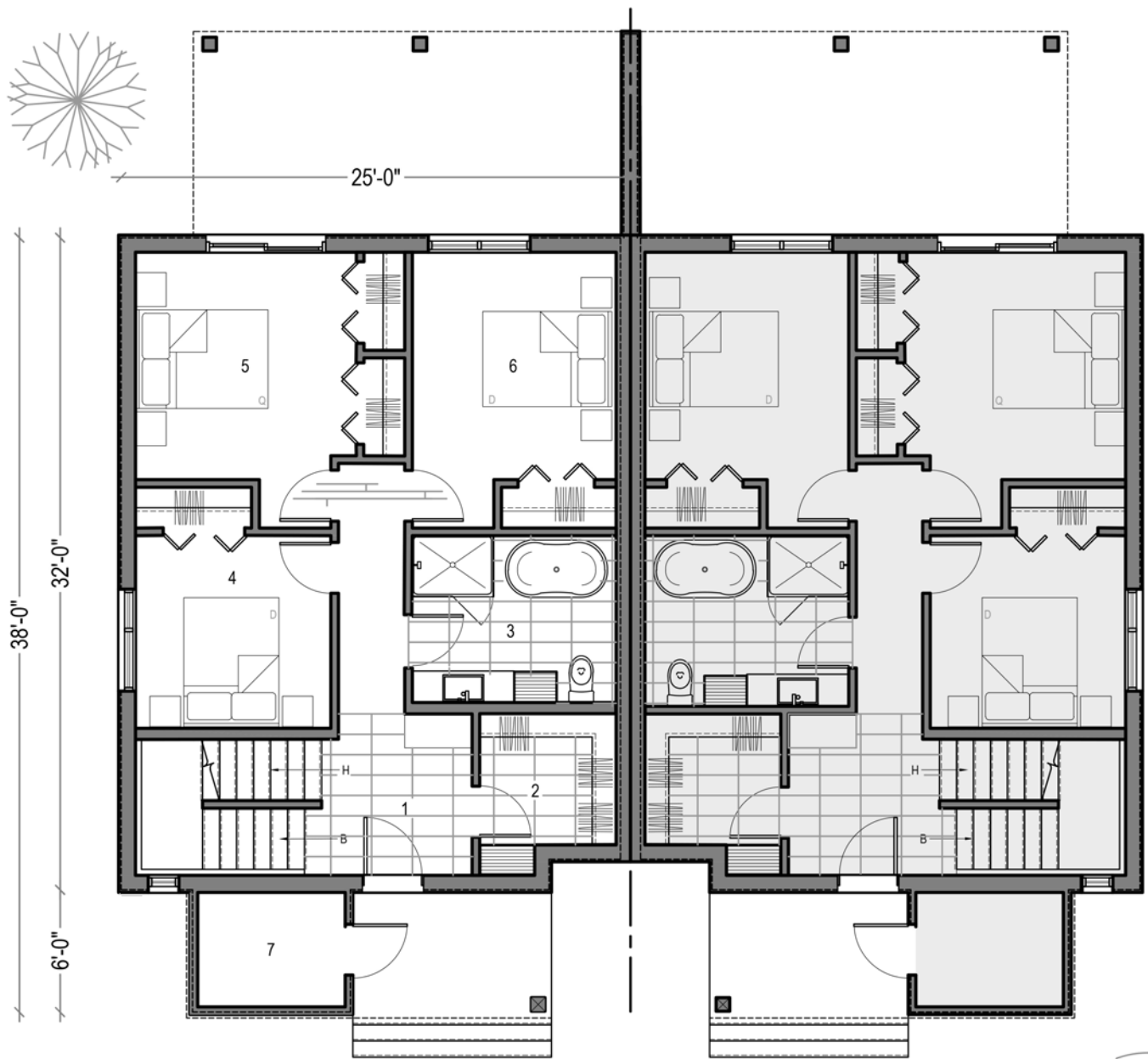




N-242 Bor

TALO



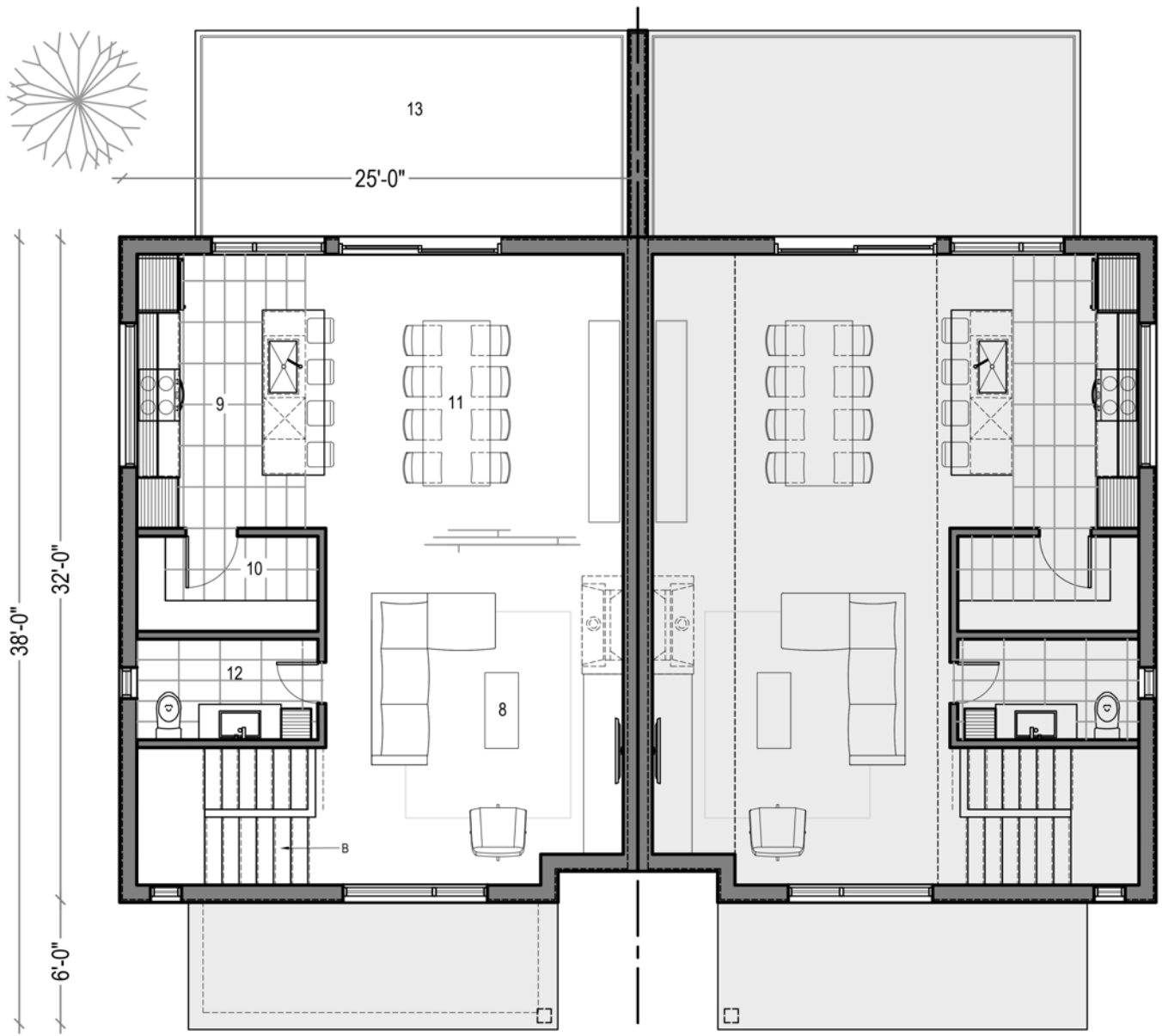
PLAN D'AMÉNAGEMENT - REZ DE CHAUSSÉE

1	HALL D'ENTRÉE	6'-7" X 7'-11"	5	CHAMBRE PRINC.	10'-10" X 11'-2"
2	WALK-IN	6'-8" X 7'-11"	6	CHAMBRE #3	10'-0" X 11'-2"
3	SALLE DE BAIN	10'-0" X 8'-4"	7	RANGEMENT EXT.	7'-3" X 5'-8"
4	CHAMBRE #2	9'-7" X 9'-7"			
SUPERFICIE BRUTE		804pi ²			



N-242 Bor

TALO



PLAN D'AMÉNAGEMENT - ÉTAGE

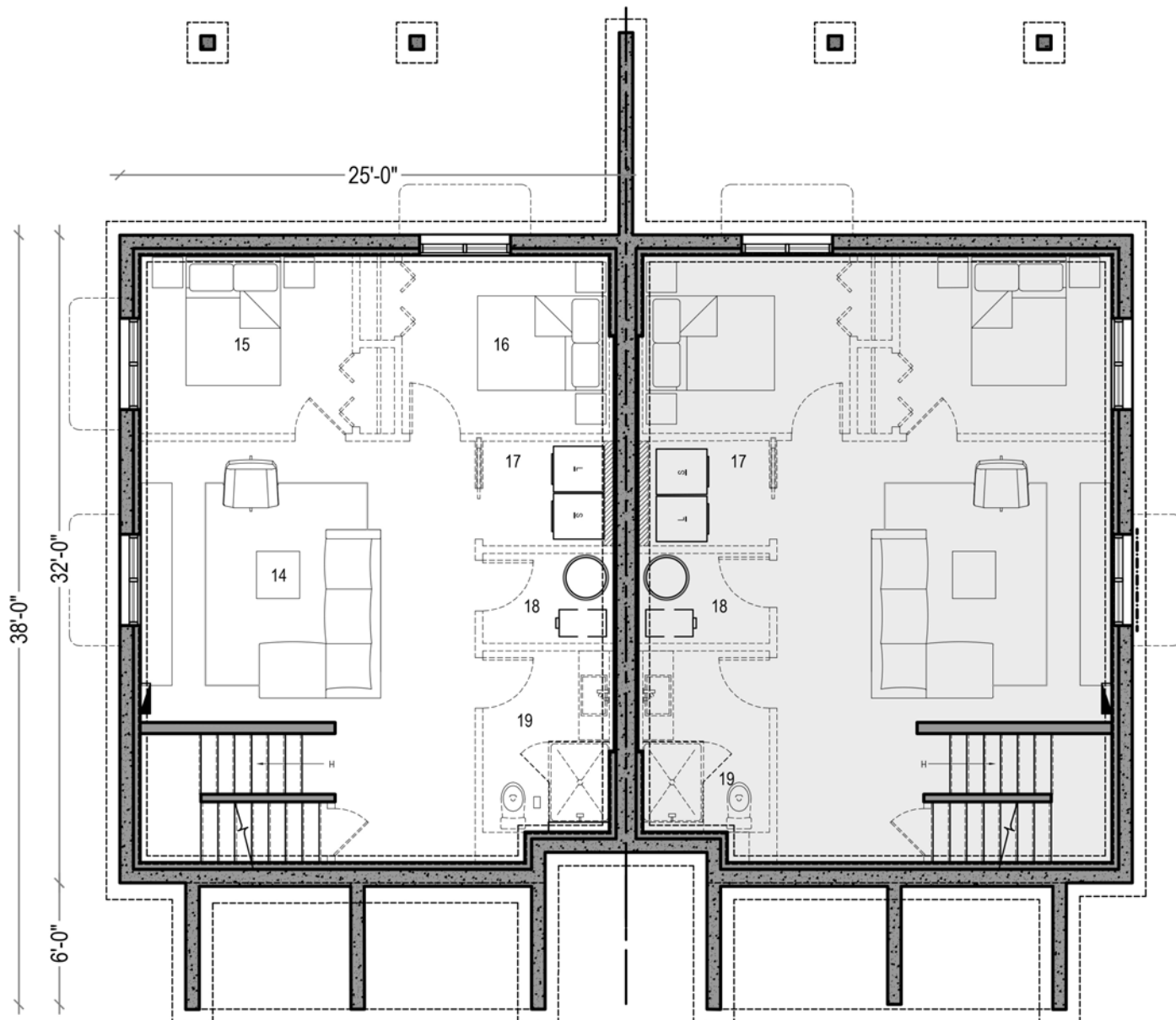
8	SÉJOUR	14'-4" X 15'-9"	11	SALLE À MANGER	13'-6" X 13'-6"
9	CUISINE	10'-2" X 13'-3"	12	SALLE D'EAU	8'-10" X 4'-10"
10	GARDE-MANGER	8'-10" X 4'-7"	13	TERRASSE	21'-0" X 10'-0"

SUPERFICIE BRUTE 806 pi²



N-242 Bor

TALO



PLAN D'AMÉNAGEMENT - SOUS-SOL

14	SALLE FAMILIALE	117'-9" X 13'-10"	18	MÉCANIQUE	6'-6" X 4'-5"
15	CHAMBRE #4	10'-6" X 8'-10"	19	SALLE DE BAIN	6'-3" X 9'-0"
16	CHAMBRE #5	10'-3" X 8'-10"			
17	BUANDERIE	6'-0" X 5'-2"			
SUPERFICIE BRUTE		794 pi ²			

N-242 Bor

TALO



N-242 Bor

TALO



N-242 Bor

TALO