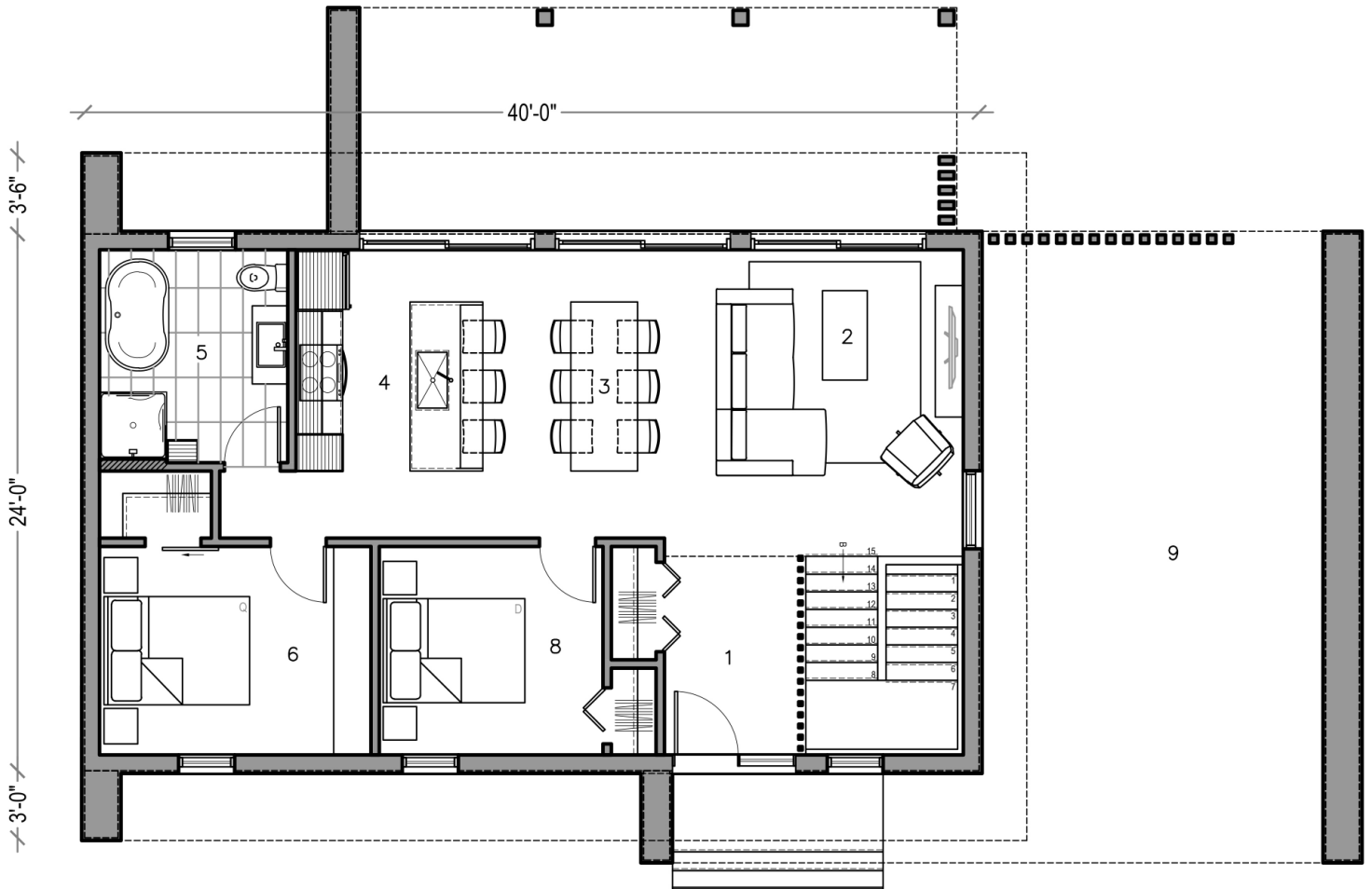




# N-217 Niva

# TALO



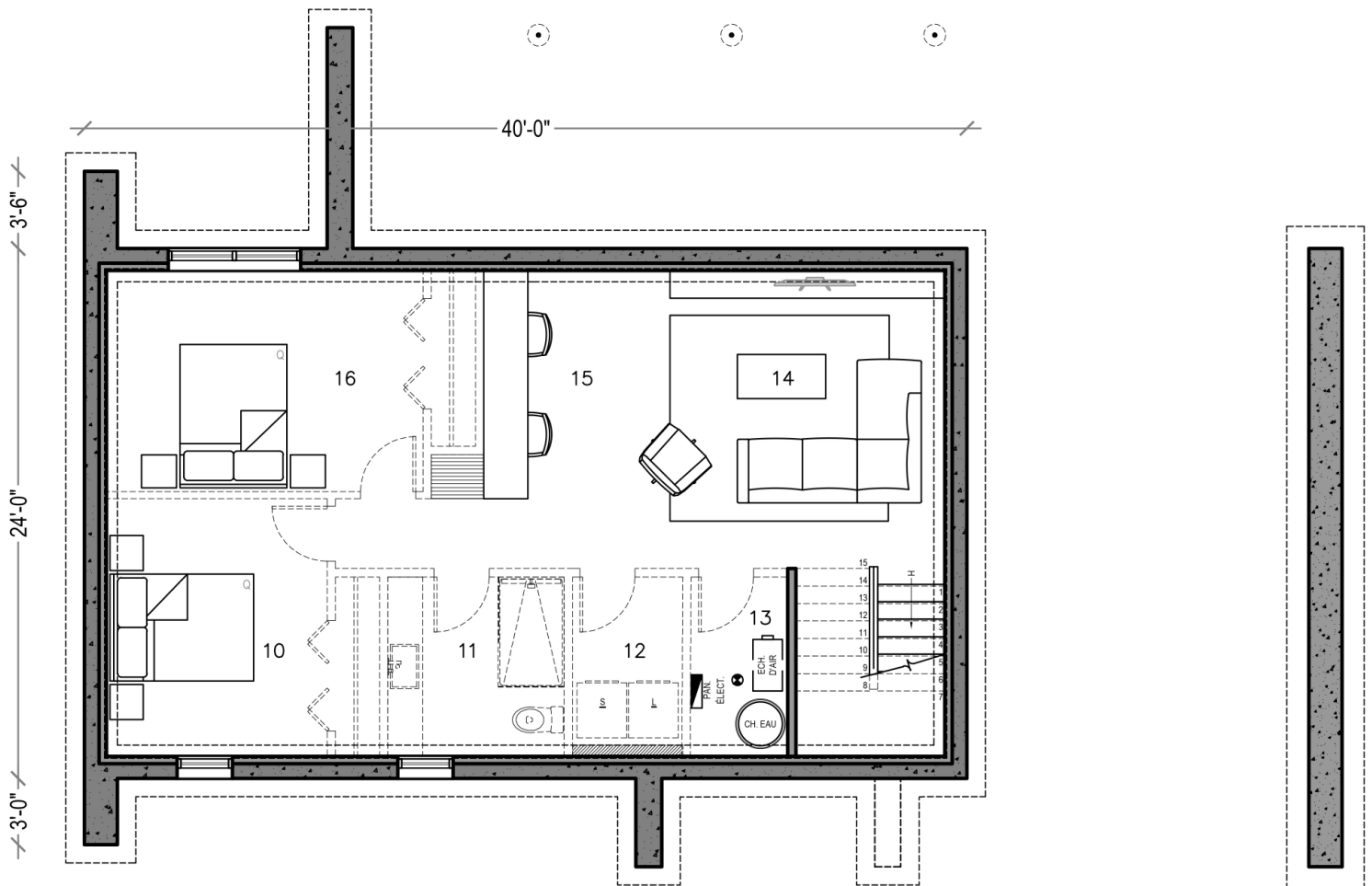
**PLAN D'AMÉNAGEMENT - REZ-DE-CHAUSSÉE**

- |   |                |                 |   |                    |                 |
|---|----------------|-----------------|---|--------------------|-----------------|
| 1 | HALL D'ENTRÉE  | 6'-0" X 9'-4"   | 5 | SALLE DE BAIN      | 8'-5" X 9'-6"   |
| 2 | SÉJOUR         | 11'-5" X 10'-8" | 6 | CHAMBRE PRINCIPALE | 12'-2" X 9'-4"  |
| 3 | SALLE À MANGER | 7'-0" X 10'-2"  | 7 | WALK-IN            | 5'-0" X 3'-0"   |
| 4 | CUISINE        | 11'-0" X 9'-10" | 8 | CHAMBRE #2         | 10'-0" X 9'-4"  |
|   |                |                 | 9 | CAR PORT           | 15'-3" X 24'-3" |

SUPERFICIE BRUTE 978 pi<sup>2</sup>

**N-217 Niva**

**TALO**



### PLAN D'AMÉNAGEMENT - SOUS-SOL

10	CHAMBRE #4	10'-0" X 11'-8"	14	SALLE FAMILIALE	13'-11" X 12'-9"
11	SALLE DE BAIN	8'-0" X 8'-2"	15	BUREAU	3'-8" X 10'-4"
12	BUANDERIE	5'-0" X 7'-7"	16	CHAMBRE #3	14'-4" X 10'-10"
13	MÉCANIQUE	4'-5" X 8'-2"			
SUPERFICIE BRUTE		961 pi <sup>2</sup>			

# N-217 Niva

# TALO



# N-217 Niva

# TALO



# N-217 Niva

# TALO