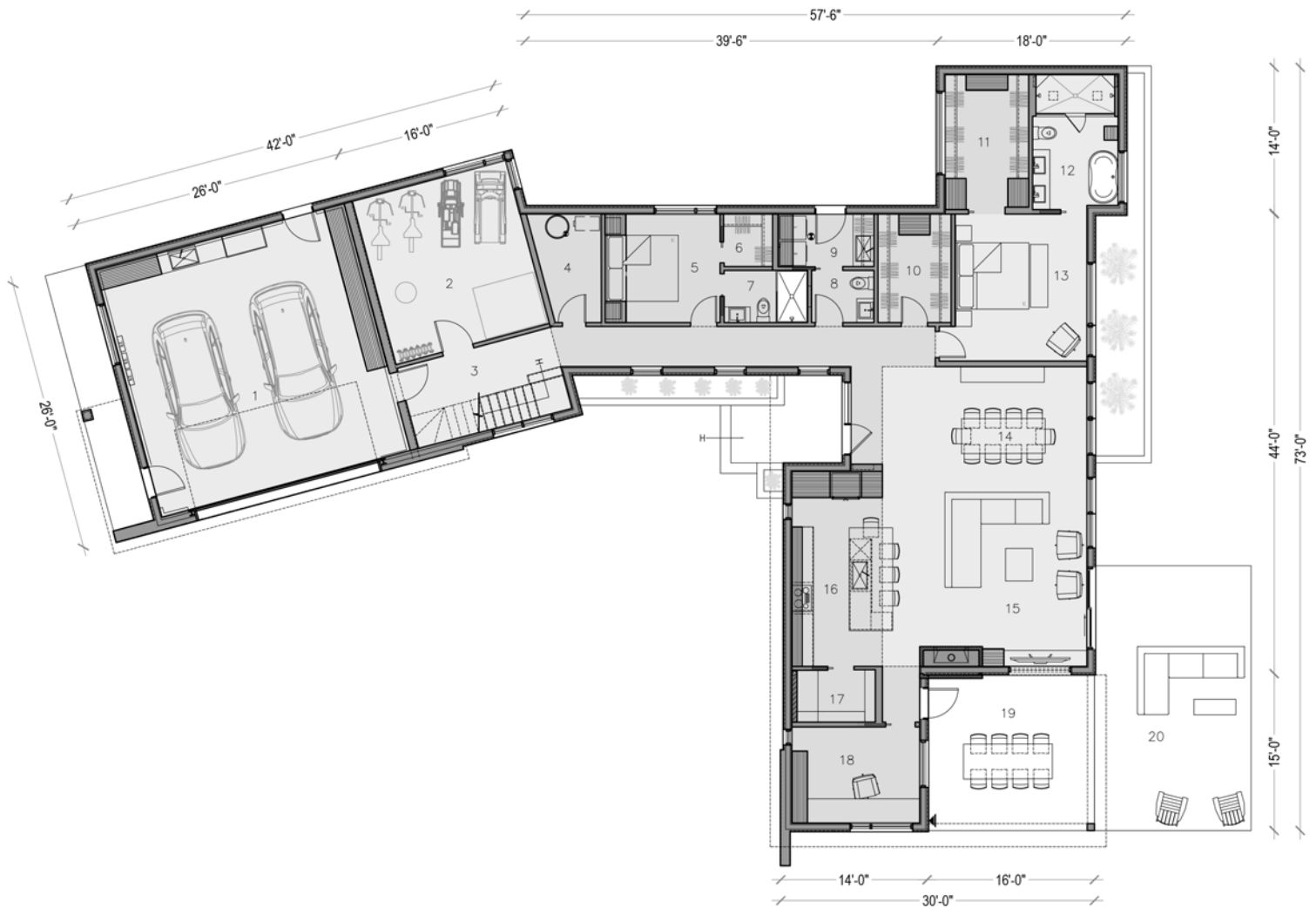




# T-324 Manilla

# TALO



PLAN D'AMÉNAGEMENT - REZ-DE-CHAUSSÉE

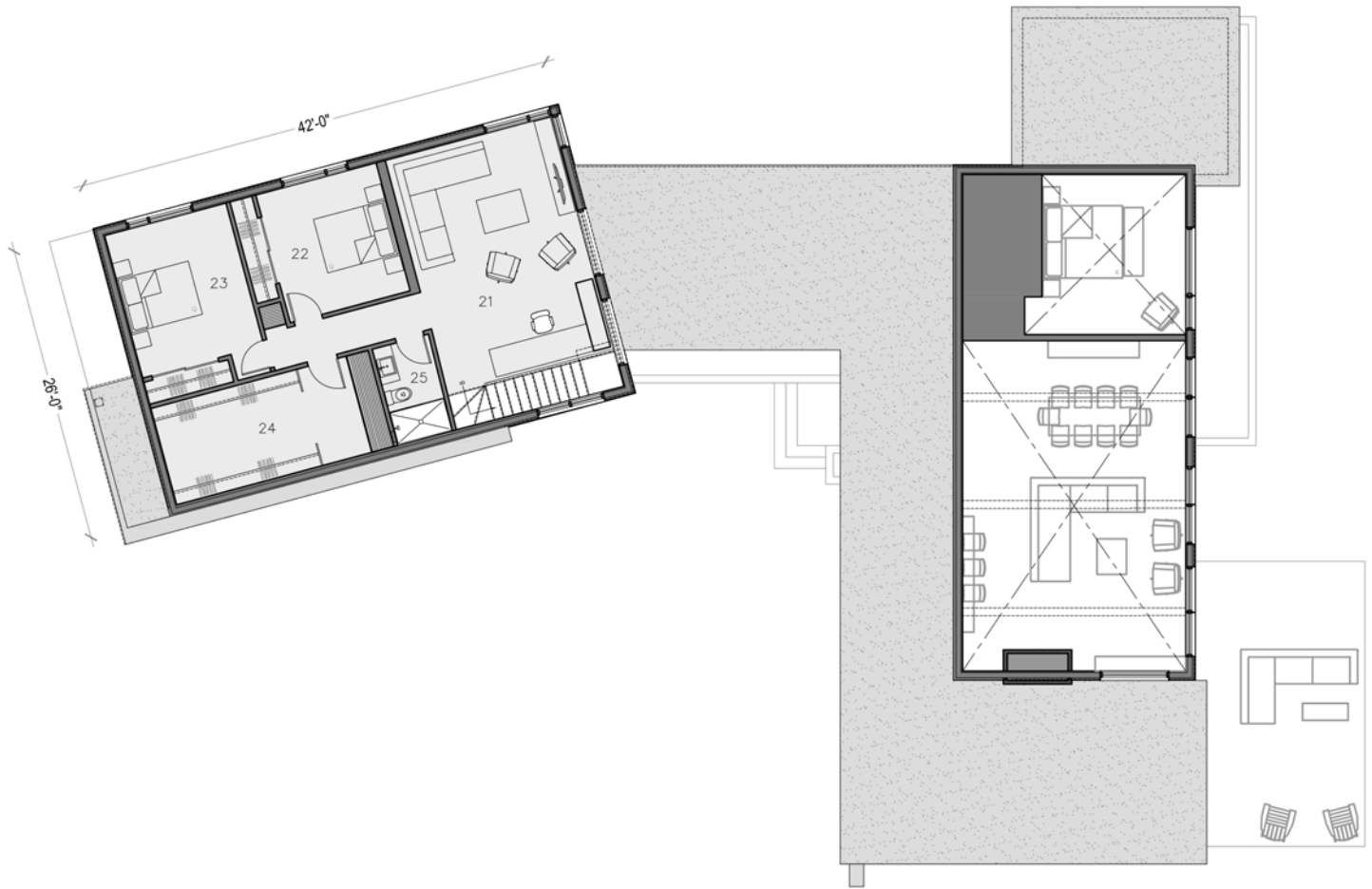
1	GARAGE	24'-6" X 24'-6"	8	SALLE D'EAU	5'-0" X 5'-0"	15	SALON	19'-7" X 17'-0"
2	GYM	15'-2" X 16'-2"	9	SALLE DE LAVAGE	9'-2" X 5'-0"	16	CUISINE	8'-8" X 19'-0"
3	HALL SECONDAIRE	15'-2" X 8'-0"	10	WALK-IN	5'-0" X 10'-4"	17	GM WALK-IN	7'-6" X 4'-6"
4	MÉCANIQUE	7'-2" X 10'-4"	11	WALK-IN	8'-0" X 12'-7"	18	BUREAU	12'-4" X 9'-6"
5	CHAMBRE #2	11'-0" X 10'-4"	12	SALLE DE BAIN	8'-0" X 12'-7"	19	TERRASSE COUVERTE	16'-0" X 14'-6"
6	WALK-IN	4'-8" X 5'-0"	13	CHAMBRE PRINCIPALE	12'-8" X 14'-0"	20	TERRASSE	15'-0" X 25'-0"
7	SALLE DE BAIN	8'-0" X 5'-0"	14	SALLE À MANGER	19'-7" X 12'-0"			

SUPERFICIE BRUTE  
SUPERFICIE GARAGE

3130pi<sup>2</sup>  
660pi<sup>2</sup>

# T-324 Manilla

# TALO



PLAN D'AMÉNAGEMENT - ÉTAGE AU-DESSUS DU GARAGE

21	BUREAU/SALLE FAMILIALE	15'-0" X 21'-6"
22	CHAMBRE #3	11'-0" X 11'-8"
23	CHAMBRE #4	11'-0" X 13'-0"
24	RANGEMENT	19'-8" X 8'-9"
25	SALLE DE BAIN	8'-9" X 5'-0"

SUPERFICIE BRUTE

1075pi<sup>2</sup>

# T-324 Manilla

# TALO



# T-324 Manilla

**TALO**



# T-324 Manilla

# TALO