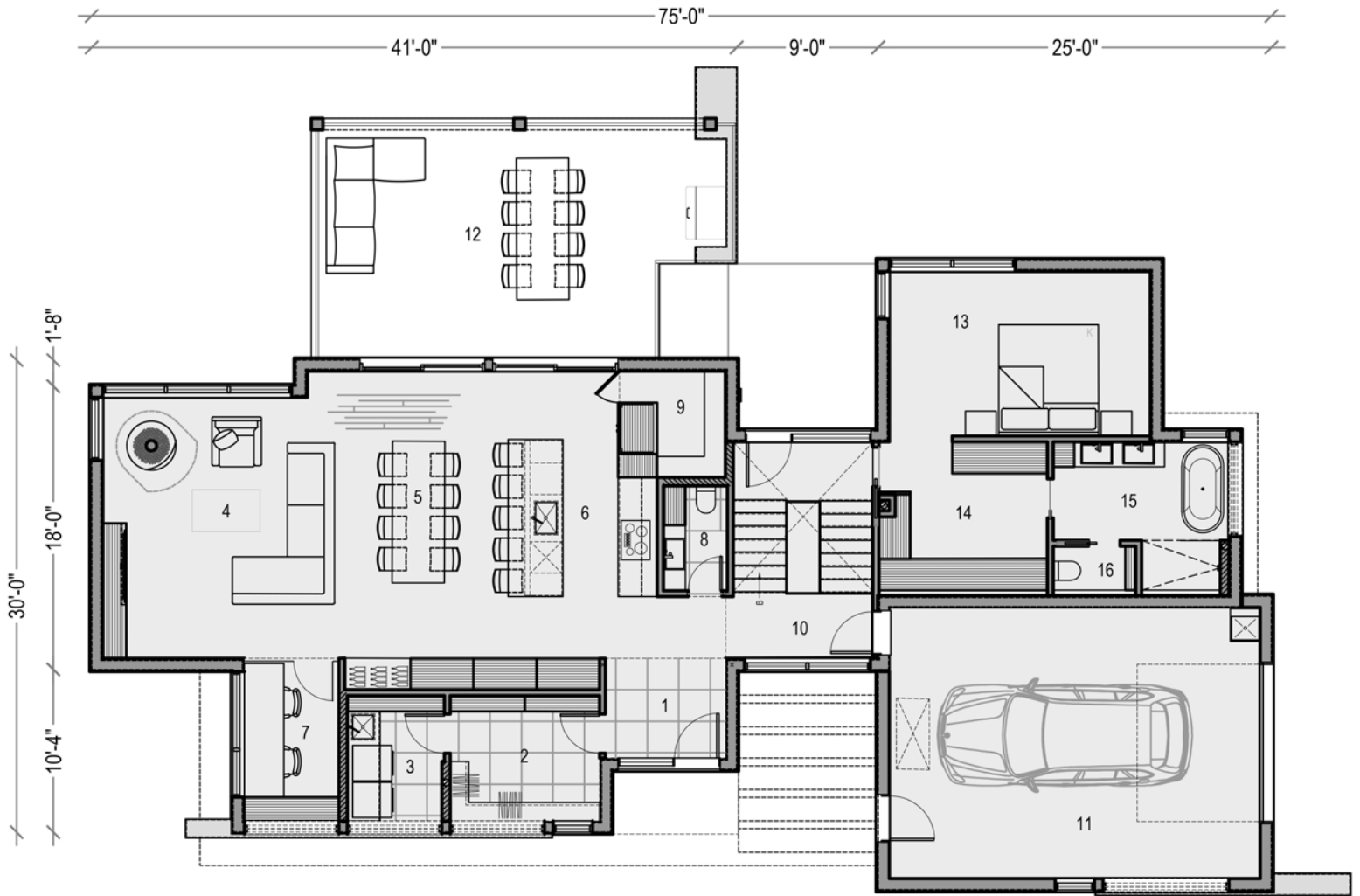




N-237 Malmo

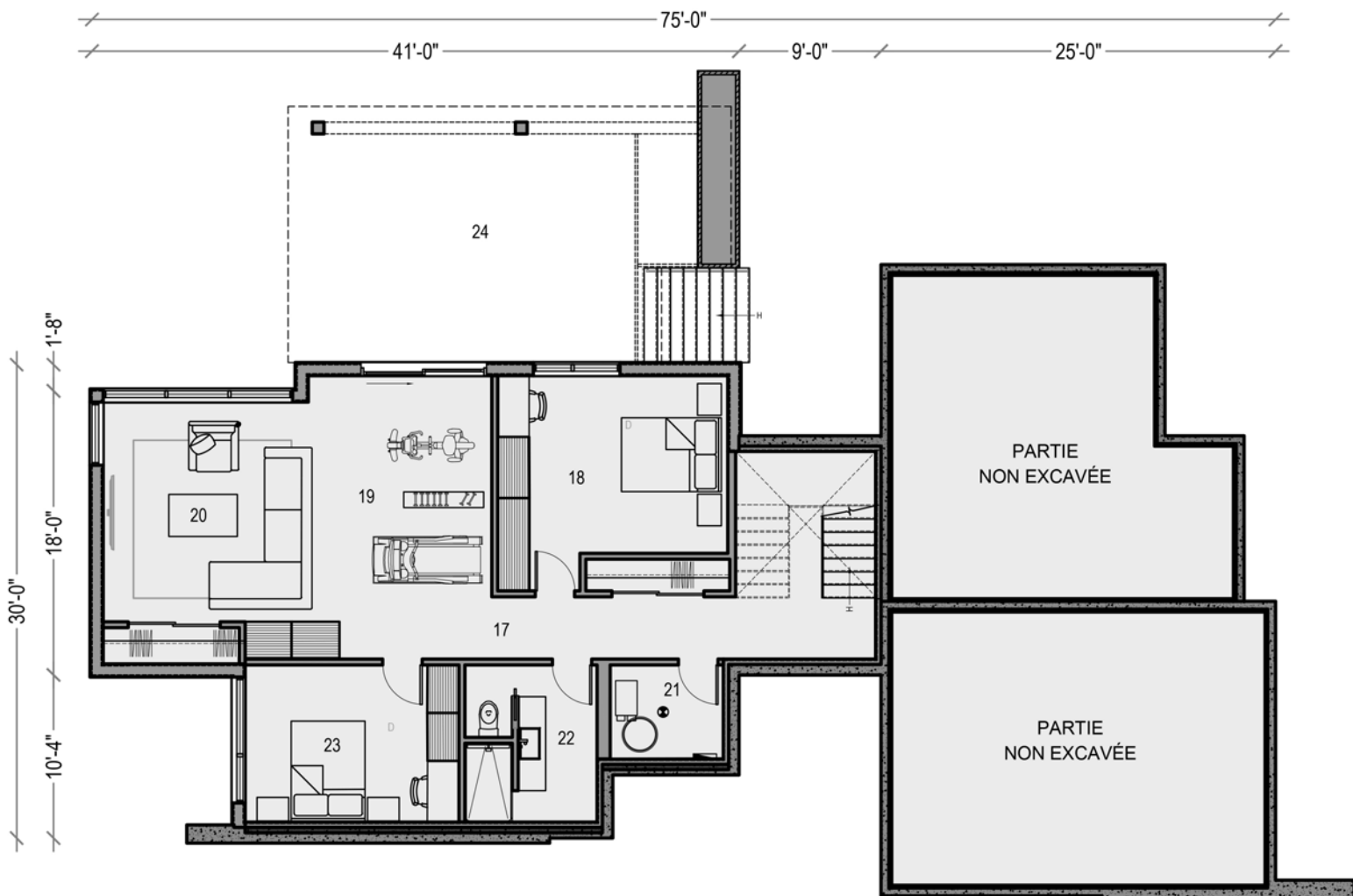


PLAN D'AMÉNAGEMENT - REZ-DE-CHAUSSÉE

1 HALL	7'-8" X 6'-4"	10 CIRCULATION	9'-5" X 4'-2"
2 MUDROOM	9'-6" X 8'-0"	11 GARAGE	23'-7" X 17'-3"
3 BUANDERIE	6'-0" X 8'-0"	12 TERRASSE COUVERTE	22'-4" X 15'-3"
4 SÉJOUR	15'-7" X 16'-7"	13 CHAMBRE PRINCIPALE	16'-7" X 10'-6"
5 SALLE À MANGER	10'-2" X 18'-3"	14 WALK-IN	10'-9" X 9'-9"
6 CUISINE	10'-6" X 18'-3"	15 SALLE DE BAIN	11'-2" X 6'-3"
7 BUREAU	6'-0" X 10'-4"	16 TOILETTE	5'-3" X 2'-10"
8 SALLE D'EAU	4'-1" X 6'-8"		
9 GARDE-MANGER	4'-6" X 6'-9"		

SUPERFICIE BRUTE 1702 pi²
 GARAGE 450 pi²

N-237 Malmo



PLAN D'AMÉNAGEMENT - REZ-DE-JARDIN

17	CIRCUALTION /ESCALIER	24'-4" X 4'-0"
18	CHAMBRE #2	14'-7" X 11'-3"
19	GYM	11'-4" X 18'-0"
20	SALLE FAMILIALE	13'-0" X 16'-7"
21	MÉCANIQUE	7'-3" X 6'-0"
22	SALLE DE BAIN	8'-4" X 10'-0"
23	CHAMBRE #3	13'-6" X 10'-0"
24	TERRASSE	22'-2" X 16'-3"

SUPERFICIE BRUTE 1248 pi²

N-237 Malmo



N-237 Malmo



N-237 Malmo