



**N-233 To**

**TALO**

[taloplans.ca](http://taloplans.ca)



PLAN D'AMÉNAGEMENT - REZ-DE-CHAUSSÉE

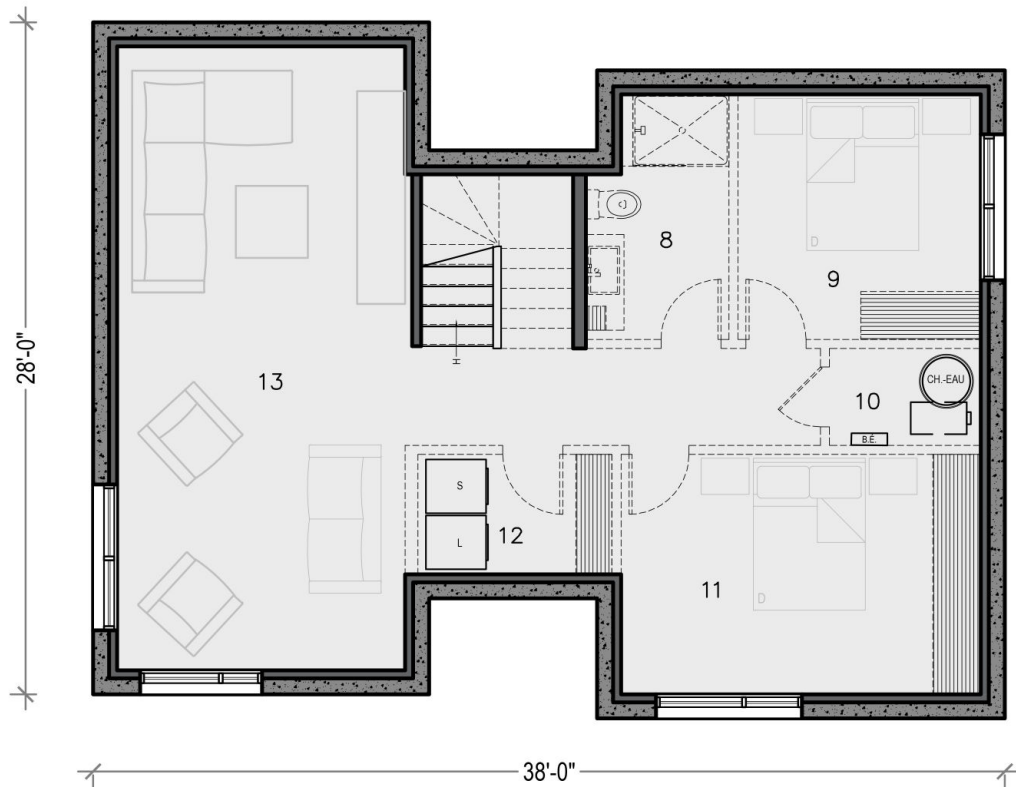
|   |                    |                  |   |                |                 |
|---|--------------------|------------------|---|----------------|-----------------|
| 1 | HALL D'ENTRÉE      | 5'-4" X 6'-5"    | 6 | SALLE À MANGER | 7'-4" X 10'-11" |
| 2 | CHAMBRE #2         | 10'-3" X 10'-0"  | 7 | SÉJOUR         | 15'-7" X 12'-7" |
| 3 | SALLE DE BAIN      | 9'-1" X 5'-0"    |   |                |                 |
| 4 | CHAMBRE PRINCIPALE | 10'-3" X 10'-10" |   |                |                 |
| 5 | CUISINE            | 7'-11" X 12'-0"  |   |                |                 |

SUPERFICIE BRUTE 1000 pi<sup>2</sup>

**N-233 To**

**TALO**

taloplans.ca



PLAN D'AMÉNAGEMENT - SOUS-SOL

|    |                 |                 |
|----|-----------------|-----------------|
| 8  | SALLE DE BAIN   | 6'-0" X 10'-3"  |
| 9  | CHAMBRE #3      | 10'-2" X 10'-3" |
| 10 | SALLE MÉCANIQUE | 6'-3" X 4'-1"   |
| 11 | CHAMBRE #4      | 15'-0" X 10'-0" |
| 12 | BUANDERIE       | 8'-1" X 5'-0"   |
| 13 | SALLE FAMILIALE | 12'-0" X 26'-0" |

SUPERFICIE BRUTE 981 pi<sup>2</sup>

**N-233 To**

**TALO**

taloplans.ca





**N-233 To**

**TALO**

[taloplans.ca](http://taloplans.ca)





**N-233 To**

**TALO**

[taloplans.ca](http://taloplans.ca)