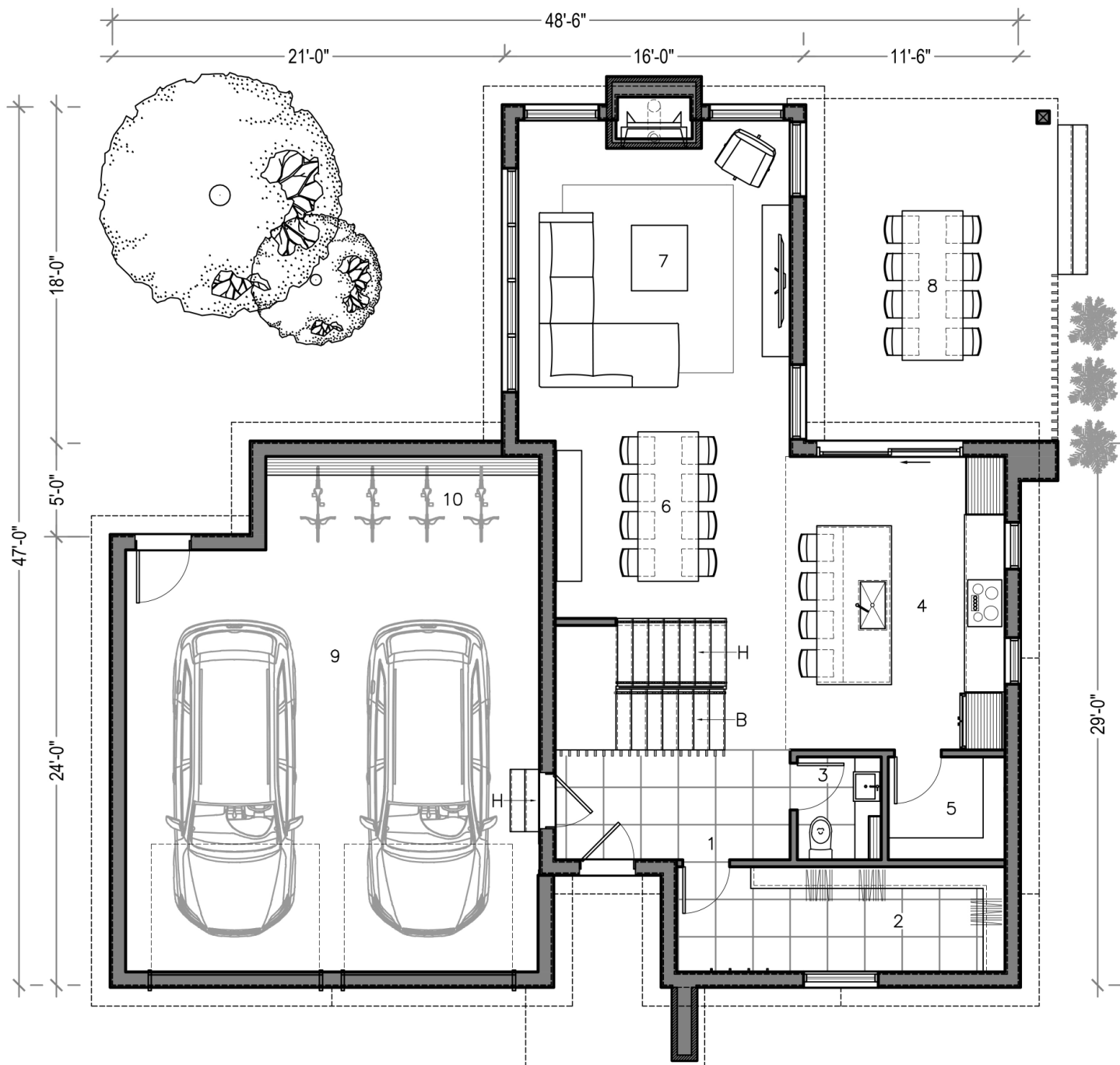




**T-304 Brockton**

**TALO**

[taloplans.ca](http://taloplans.ca)



**PLAN D'AMÉNAGEMENT - REZ-DE-CHAUSSÉE**

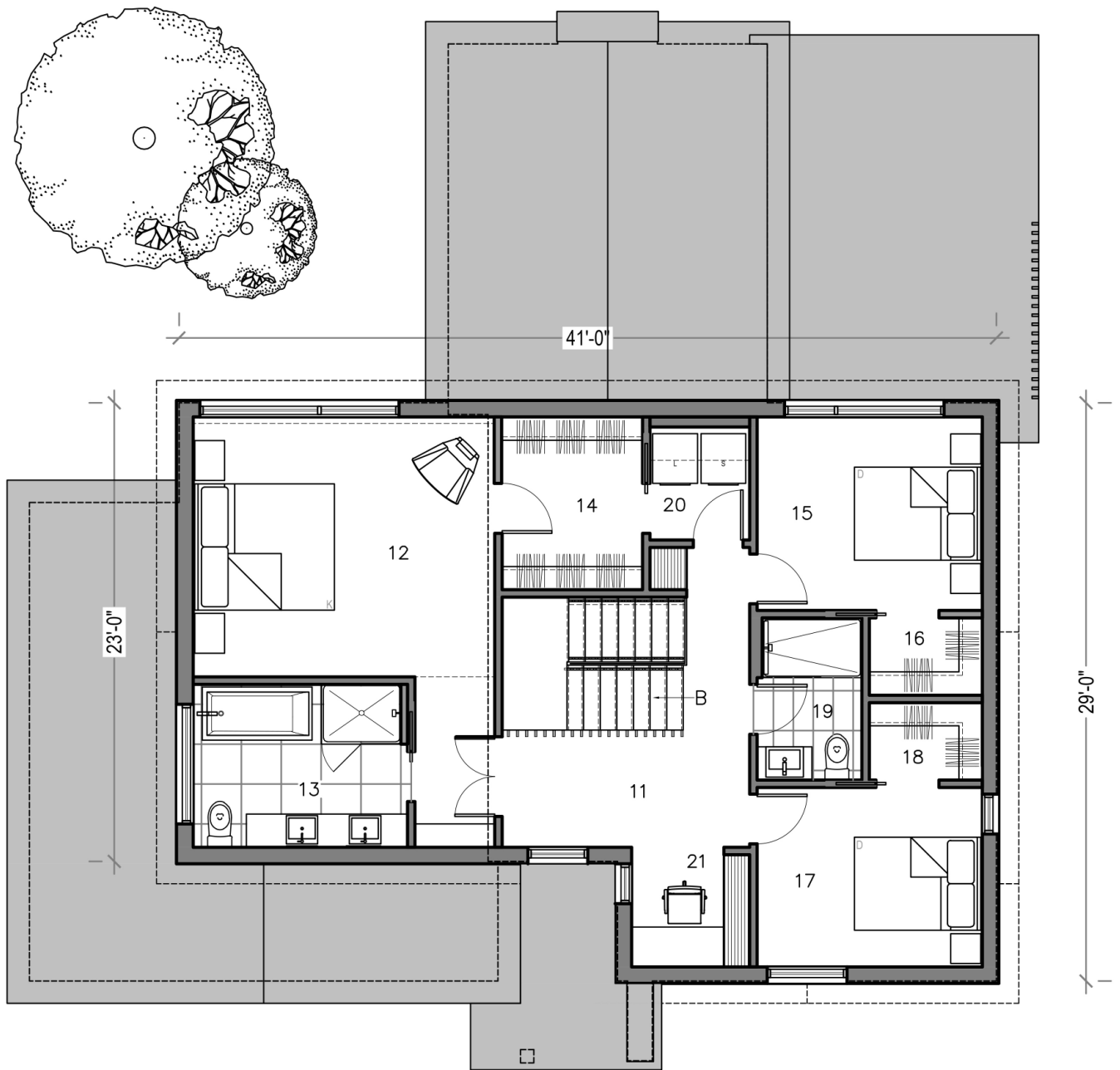
1	HALL D'ENTRÉE	6'-1" x 11'-11"	6	SALLE À MANGER	12'-7" X 11'-2"
2	WALK-IN	17'-7" X 5'-8"	7	SÉJOUR	12'-7" X 15'-9"
3	SALLE D'EAU	4'-6" X 5'-6"	8	TERRASSE COUVERTE	13'-10" X 19'-0"
4	CUISINE	11'-0" X 15'-9"	9	GARAGE DOUBLE	22'-1" X 22'-7"
5	GARDE-MANGER	5'-9" X 5'-6"	10	ESPACE RANGEMENT	14'-8" X 5'-0"

SUPERFICIE BRUTE 988 pi<sup>2</sup>  
GARAGE DOUBLE 639 pi<sup>2</sup>

**T-304 Brockton**

**TALO**

taloplans.ca



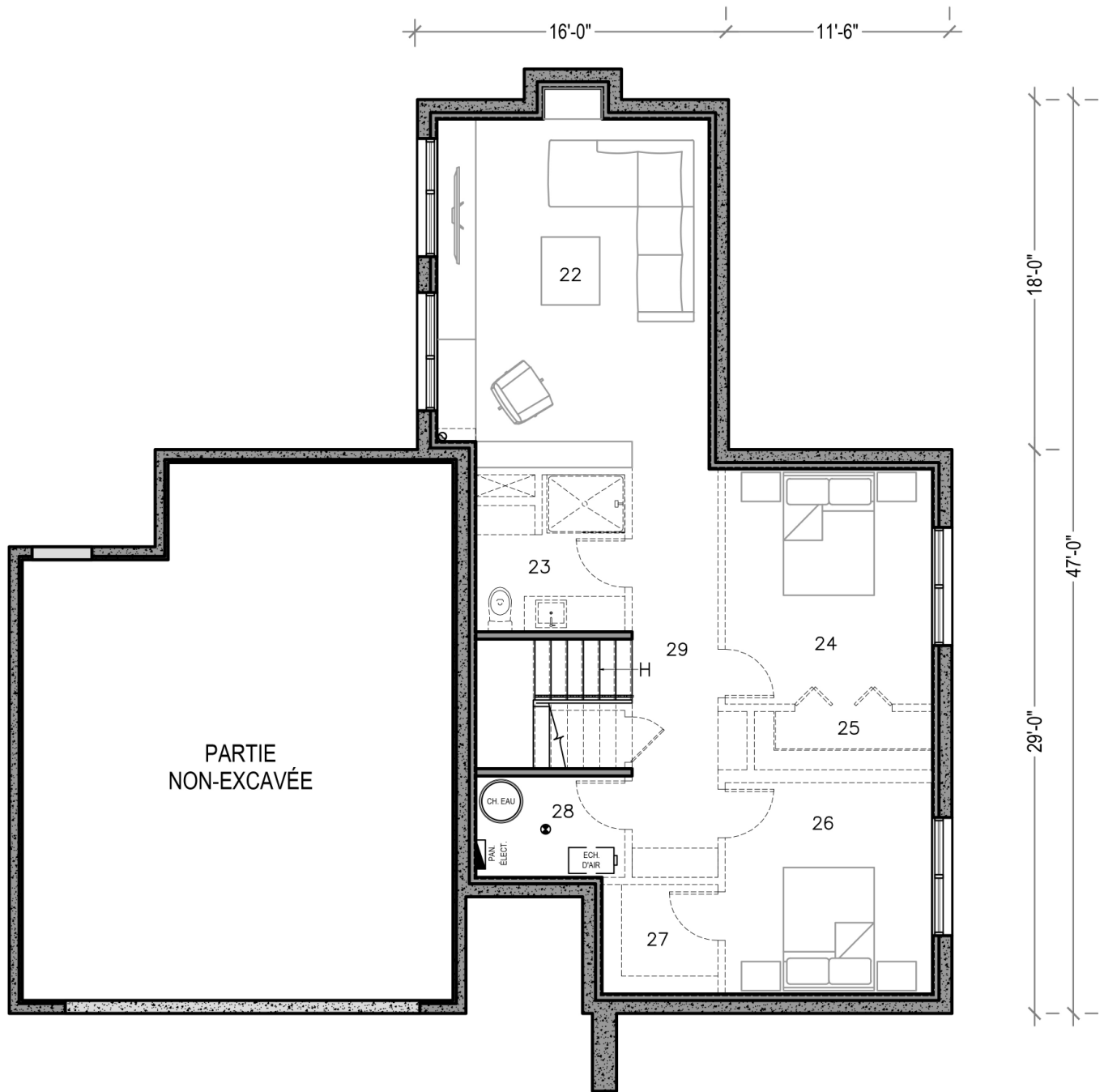
**PLAN D'AMÉNAGEMENT - ÉTAGE**

11	HALL	12'-7" X 5'-11"	17	CHAMBRE #3	11'-4" X 9'-0"
12	CHAMBRE PRINCIPALE	15'-0" X 13'-0"	18	WALK-IN	5'-8" X 4'-0"
13	SALLE DE BAIN	10'-7" X 8'-2"	19	SALLE DE BAIN	5'-3" X 8'-2"
14	WALK-IN	7'-3" X 8'-8"	20	BUANDERIE	5'-0" X 5'-8"
15	CHAMBRE #2	11'-4" X 9'-9"	21	BUREAU	5'-11" X 6'-2"
16	WALK-IN	5'-8" X 4'-0"			
SUPERFICIE BRUTE		1074 pi <sup>2</sup>			

**T-304 Brockton**

**TALO**

taloplans.ca



### PLAN D'AMÉNAGEMENT - SOUS-SOL

22	SALLE FAMILIALE	14'-0" X 16'-8"	26	CHAMBRE #5	10'-8" X 11'-2"
23	SALLE DE BAIN	7'-5" X 7'-1"	27	WALK-IN	6'-1" X 5'-8"
24	CHAMBRE #4	10'-8" X 12'-2"	28	MÉCANIQUE	8'-3" X 4'-9"
25	WALK-IN	8'-8" X 3'-0"	29	CORRIDOR	4'-8" X 20'-6"
SUPERFICIE BRUTE		999 pi <sup>2</sup>			

# T-304 Brockton

# TALO

taloplans.ca





**T-304 Brockton**

**TALO**

[taloplans.ca](http://taloplans.ca)





# T-304 Brockton

# TALD

[taloplans.ca](http://taloplans.ca)