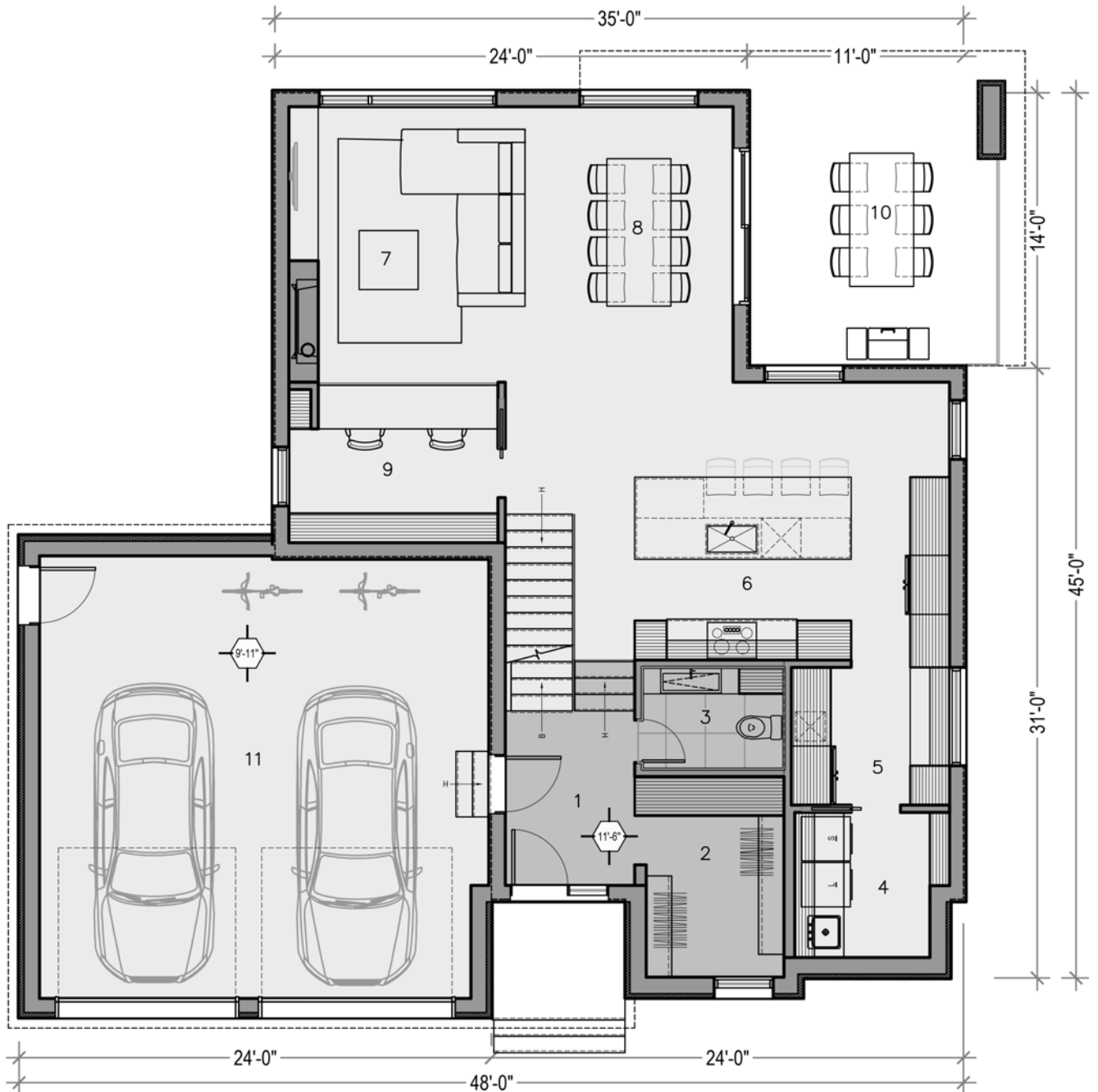




# T-317 Creston

# TALO

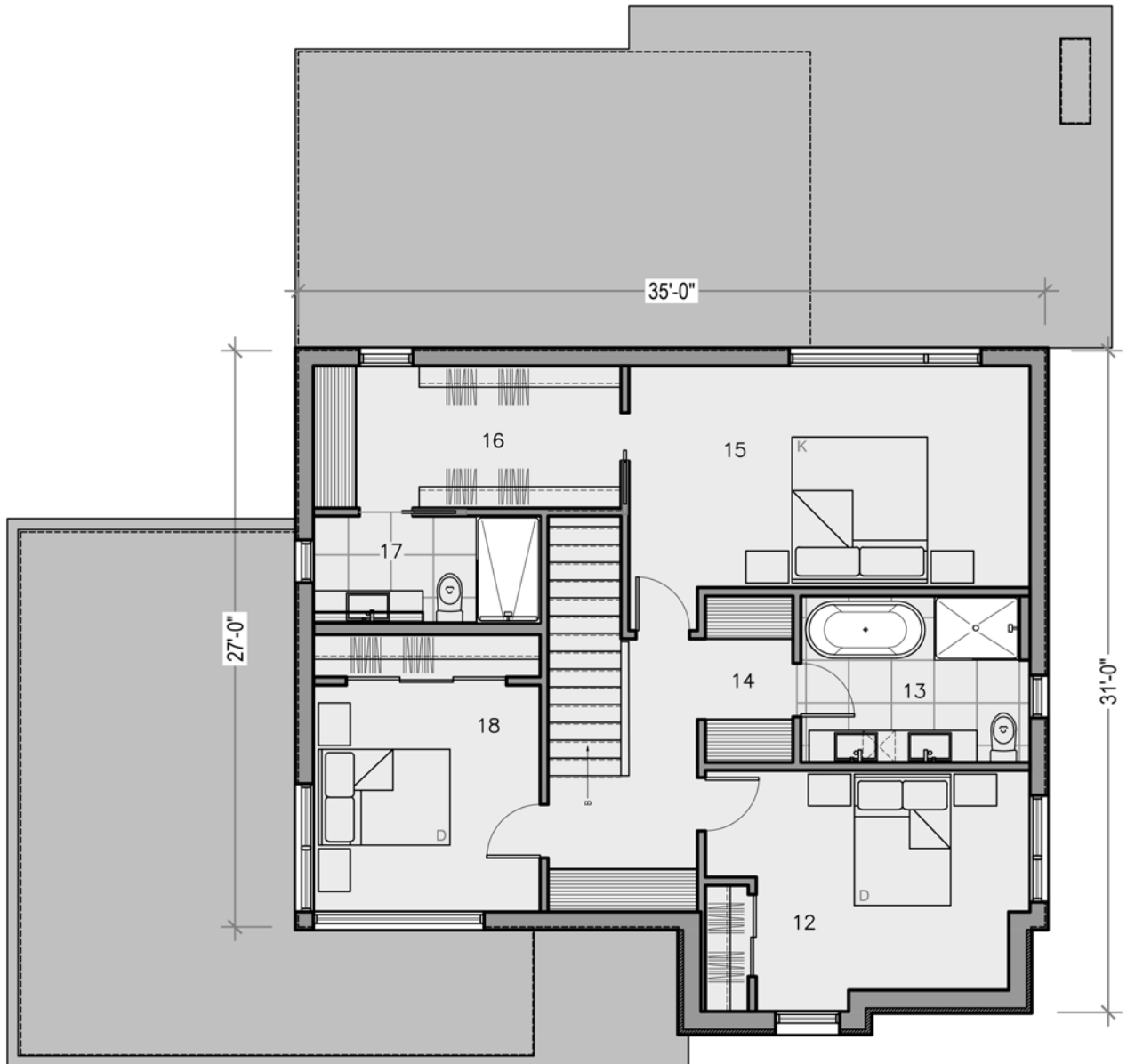


**PLAN D'AMÉNAGEMENT - REZ-DE-CHAUSSÉE**

1	HALL D'ENTRÉE	6'-7" x 8'-10"	7	SÉJOUR	12'-0" X 14'-0"
2	WALK-IN	7'-0" X 10'-2"	8	SALLE À MANGER	10'-7" X 14'-0"
3	TOILETTE	7'-2" X 5'-1"	9	BUREAU	10'-8" X 8'-0"
4	BUANDERIE	6'-10" X 7'-4"	10	TERRASSE COUVERTE	12'-0" X 14'-0"
5	GARDE-MANGER	8'-0" X 7'-0"	11	GARAGE	22'-11" X 22'-3"
6	CUISINE	19'-0" X 14'-1"			
SUPERFICIE BRUTE		1182 pi <sup>2</sup>			
GARAGE		574 pi <sup>2</sup>			

**T-317 Creston**

**TALO**



**PLAN D'AMÉNAGEMENT - ÉTAGE**

12 CHAMBRE #2	11'-10" x 10'-4"	16 WALK-IN	14'-5" X 6'-8"
13 SALLE DE BAIN	10'-8" X 7'-9"	17 SALLE DE BAIN	10'-7" X 5'-0"
14 RANGEMENT	4'-1" X 7'-9"	18 CHAMBRE #3	10'-7" X 10'-7"
15 CHAMBRE PRINC.	18'-10" X 10'-4"		

SUPERFICIE BRUTE 1034 pi<sup>2</sup>

**T-317 Creston**

**TALO**



### PLAN D'AMÉNAGEMENT - SOUS-SOL

19	MÉCANIQUE	13'-5" x 5'-10"	23	SALLE DE BAIN	10'-8" x 5'-0"
20	RANGEMENT	6'-5" x 9'-4"	24	CHAMBRE #4	10'-8" x 13'-4"
21	BIBLIOTHÈQUE	7'-3" x 15'-0"	25	CHAMBRE #5	10'-11" x 9'-8"
22	SALLE FAMILIALE	18'-6" x 13'-10"			
SUPERFICIE BRUTE		1164 pi <sup>2</sup>			

# T-317 Creston

# TALO





# T-317 Creston

# TALO





# T-317 Creston

# TALO