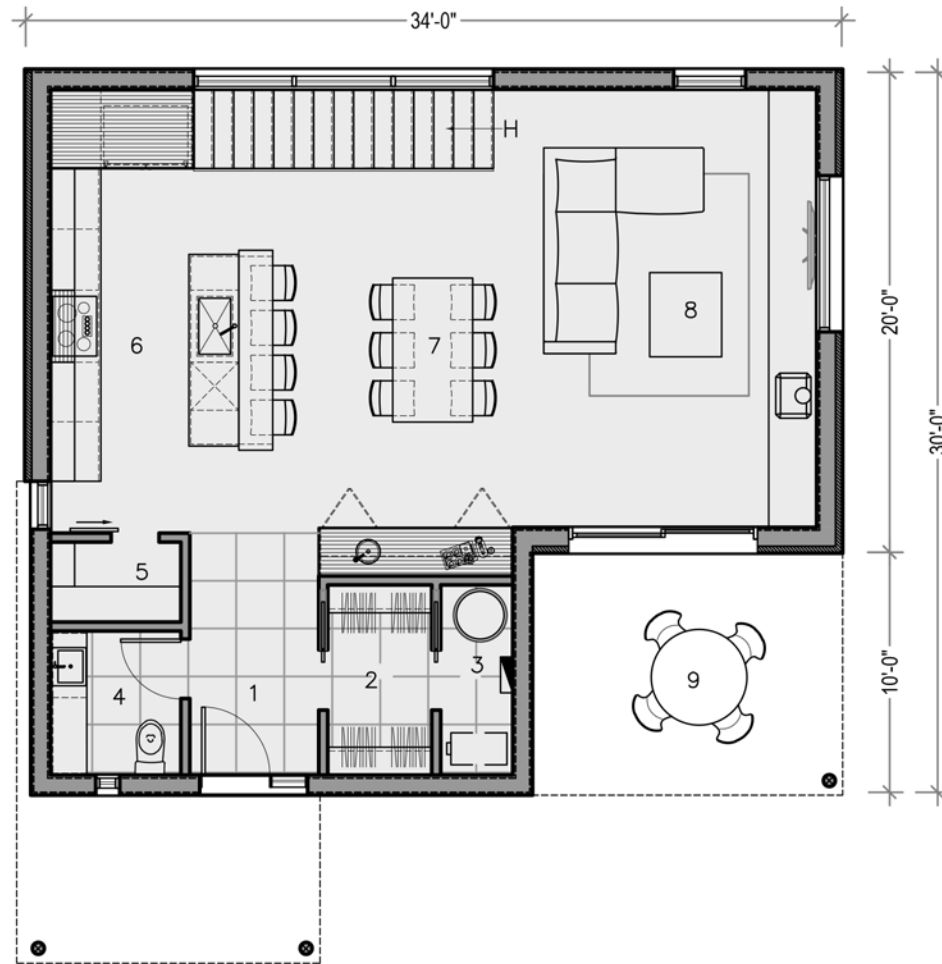




**N-226 Juvik**

**TALO**



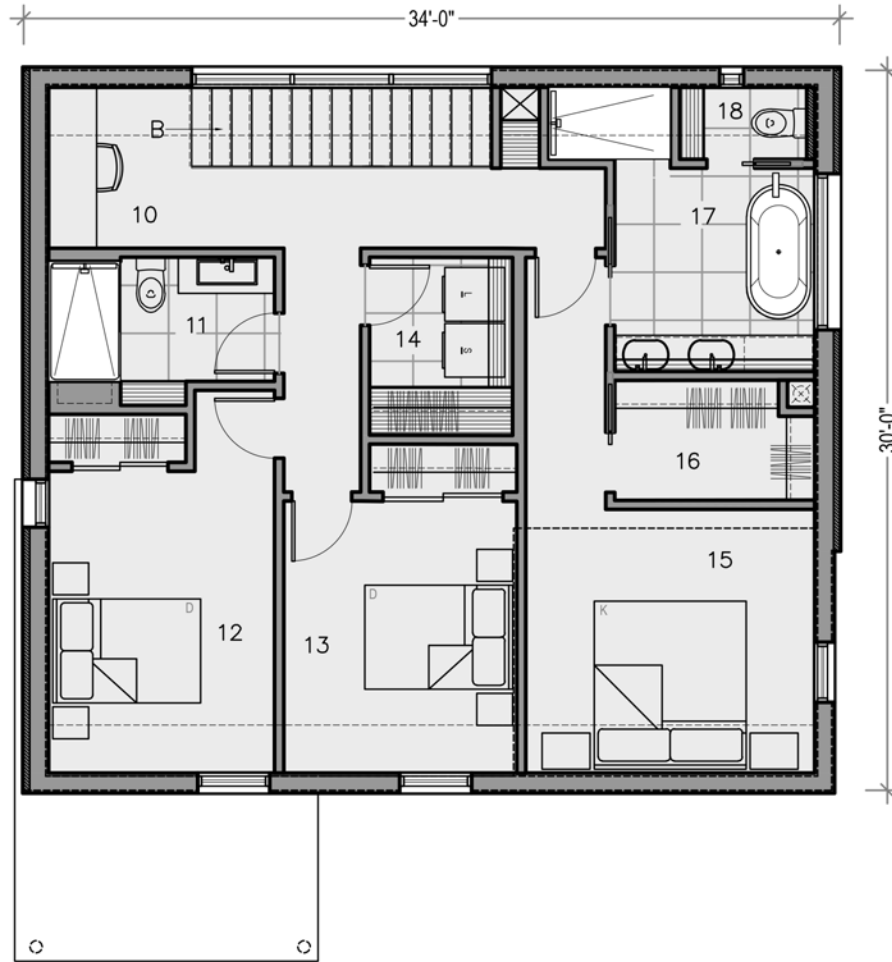
### PLAN D'AMÉNAGEMENT - REZ-DE-CHAUSSÉE

1	HALL D'ENTRÉE	5'-6" X 8'-4"
2	WALK-IN	4'-4" X 8'-0"
3	MÉCANIQUE	3'-0" X 8'-0"
4	SALLE D'EAU	5'-4" X 5'-11"
5	GARDE-MANGER	5'-4" X 3'-4"
6	CUISINE	11'-2" X 18'-3"
7	SALLE À MANGER	7'-4" X 16'-10"
8	SÉJOUR	12'-8" X 18'-3"
9	TERRASSE COUVERTE	13'-0" X 10'-0"

SUPERFICIE BRUTE 897 pi<sup>2</sup>

# N-226 Juvik

# TALO



### PLAN D'AMÉNAGEMENT - ÉTAGE

10	BUREAU	5'-11" X 6'-9"
11	SALLE DE BAIN	9'-8" X 5'-2"
12	CHAMBRE #2	9'-6" X 12'-6"
13	CHAMBRE #3	9'-8" X 11'-4"
14	BUANDERIE	6'-0" X 7'-4"
15	CHAMBRE PRINCIPALE	12'-0" X 11'-0"
16	WALK-IN	8'-7" X 5'-0"
17	SALLE DE BAIN	8'-6" X 8'-5"
18	TOILETTE	5'-4" X 3'-0"

SUPERFICIE BRUTE 1028 pi<sup>2</sup>

# N-226 Juvik

# TALO





# N-226 Juvik

**TALO**





# N-226 Juvik

# TALO