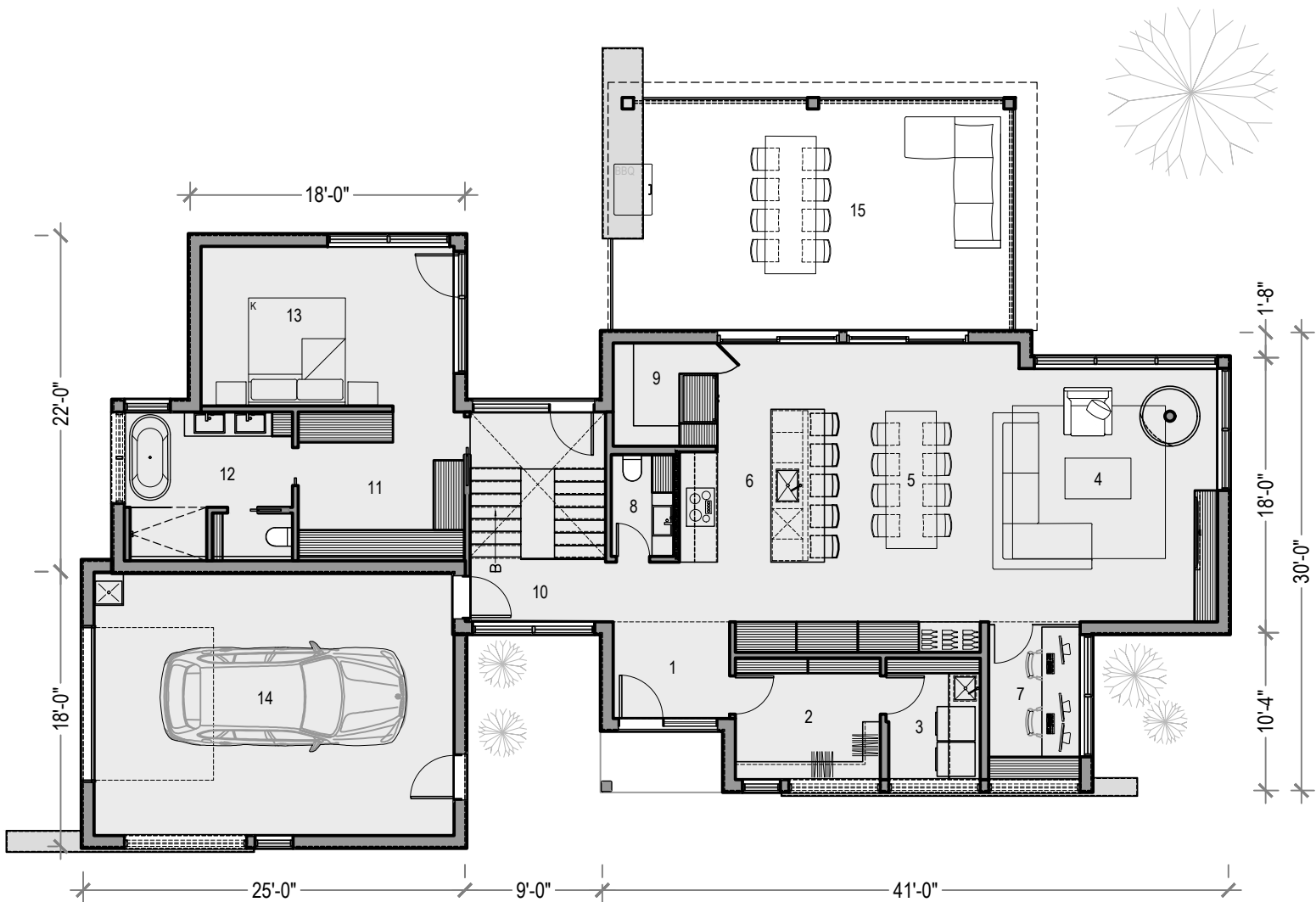




M-116 Montecito

TALO



PLAN D'AMÉNAGEMENT - REZ-DE-CHAUSSÉE

1	HALL	7'-8" X 6'-4"	9	GARDE-MANGER	4'-0" X 6'-9"
2	MUDROOM	9'-6" X 8'-0"	10	CIRCULATION	8'-11" X 4'-4"
3	BUANDERIE	6'-0" X 8'-0"	11	WALK-IN	9'-8" X 9'-9"
4	SÉJOUR	15'-7" X 16'-7"	12	SALLE DE BAIN	12'-0" X 9'-9"
5	SALLE À MANGER	10'-2" X 18'-3"	13	CHAMBRE PRINCIPALE	16'-7" X 10'-6"
6	CUISINE	9'-6" X 18'-3"	14	GARAGE	21'-7" X 17'-2"
7	BUREAU	6'-0" X 10'-4"	15	TERRASSE COUVERTE	22'-4" X 15'-3"
8	SALLE D'EAU	4'-1" X 6'-8"			

SUPERFICIE BRUTE 1703 pi²
 GARAGE 450 pi²



PLAN D'AMÉNAGEMENT - REZ-DE-JARDIN

18	CHAMBRE #2	14'-7" X 11'-3"
19	GYM	10'-10" X 18'-0"
20	SALLE FAMILIALE	13'-0" X 16'-7"
21	MÉCANIQUE	7'-8" X 6'-0"
22	SALLE DE BAIN	8'-4" X 10'-0"
23	CHAMBRE #3	13'-3" X 10'-0"
24	TERRASSE	20'-4" X 15'-3"
25	CIRCULATION / ESCALIER	31'-8" X 4'-0"

SUPERFICIE BRUTE 1240 pi²



M-116 Montecito

TALO



M-116 Montecito

TALO