



# T-311 Crofton

# TALD



### PLAN D'AMÉNAGEMENT - REZ-DE-CHAUSSÉE

1	HALL D'ENTRÉE	5'-8" X 10'-3"	6	SALLE À MANGER	12'-0" X 12'-4"
2	WALK-IN	6'-8" X 5'-7"	7	SÉJOUR	12'-5" X 13'-2"
3	SALLE D'EAU	6'-4" X 3'-10"	8	GARAGE SIMPLE	14'-2" X 20'-4"
4	CUISINE	13'-7" X 15'-3"			
5	TERRASSE COUVERTE	12'-0" X 10'-0"			

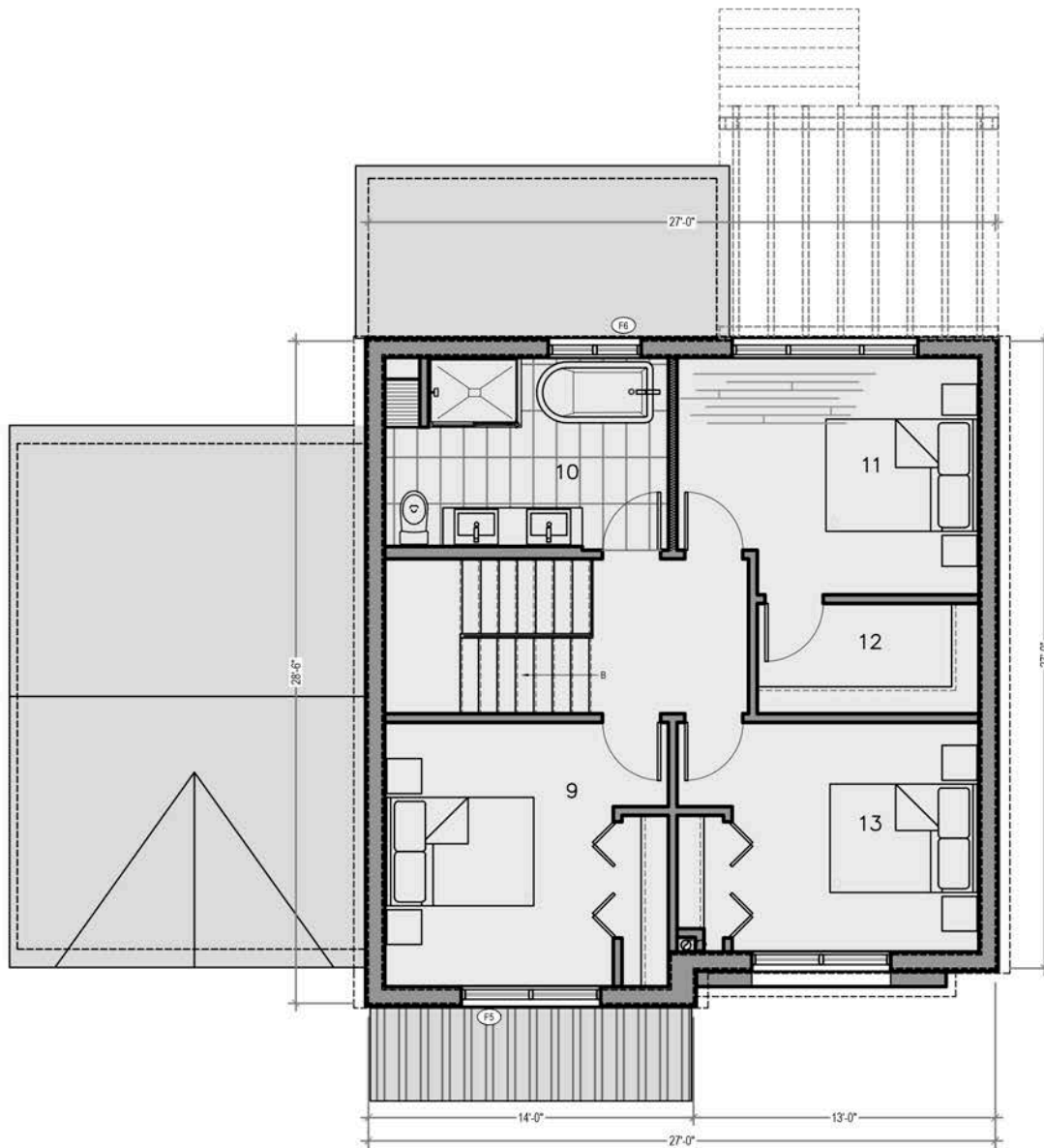
SUPERFICIE BRUTE

REZ-DE-CHAUSSÉE 850 pi<sup>2</sup>

GARAGE 330 pi<sup>2</sup>

# T-311 Crofton

# TALO



**PLAN D'AMÉNAGEMENT - ÉTAGE**

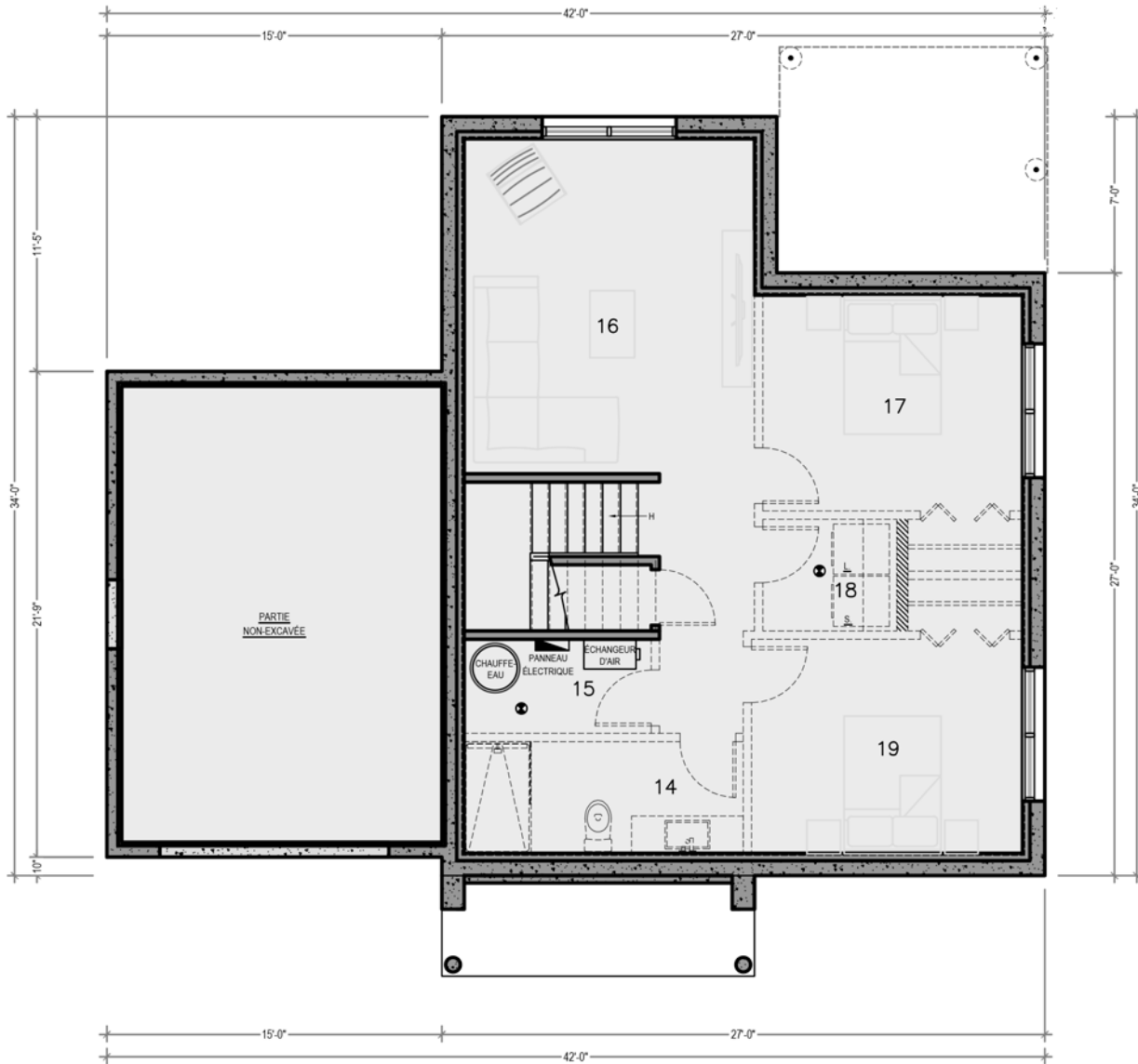
9	CHAMBRE #3	9'-10" X 11'-4"
10	SALLE DE BAIN	10'-2" X 8'-3"
11	CHAMBRE #1	13'-0" X 10'-2"
12	WALK-IN	9'-6" X 4'-9"
13	CHAMBRE #2	10'-7" X 9'-10"

SUPERFICIE BRUTE  
ÉTAGE

764 pi<sup>2</sup>

**T-311 Crofton**

**TALO**



### PLAN D'AMÉNAGEMENT - SOUS-SOL

14	SALLE DE BAIN	12'-6" X 5'-0"	18	BUANDERIE	6'-0" X 5'-0"
15	SALLE MÉCANIQUE	8'-4" X 4'-2"	19	CHAMBRE #5	12'-1" X 9'-7"
16	SALLE FAMILIALE	13'-0" X 15'-0"			
17	CHAMBRE #4	11'-7" X 9'-8"			

SUPERFICIE BRUTE  
SOUS-SOL 834 pi<sup>2</sup>

# T-311 Crofton

# TALO



# T-311 Crofton

**TALO**



# T-311 Crofton

# TALO