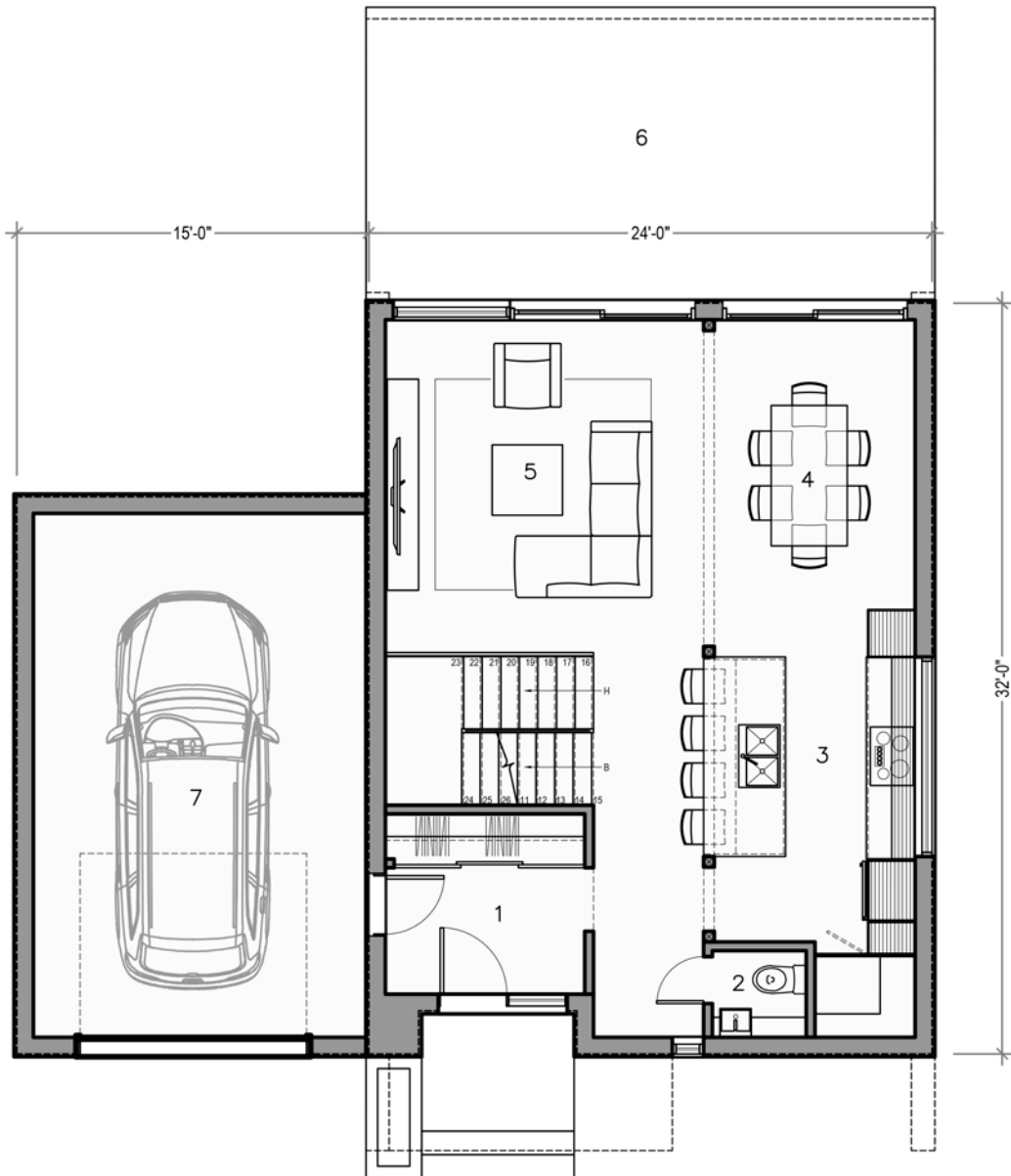




**N-216 Nora**

**TALO**



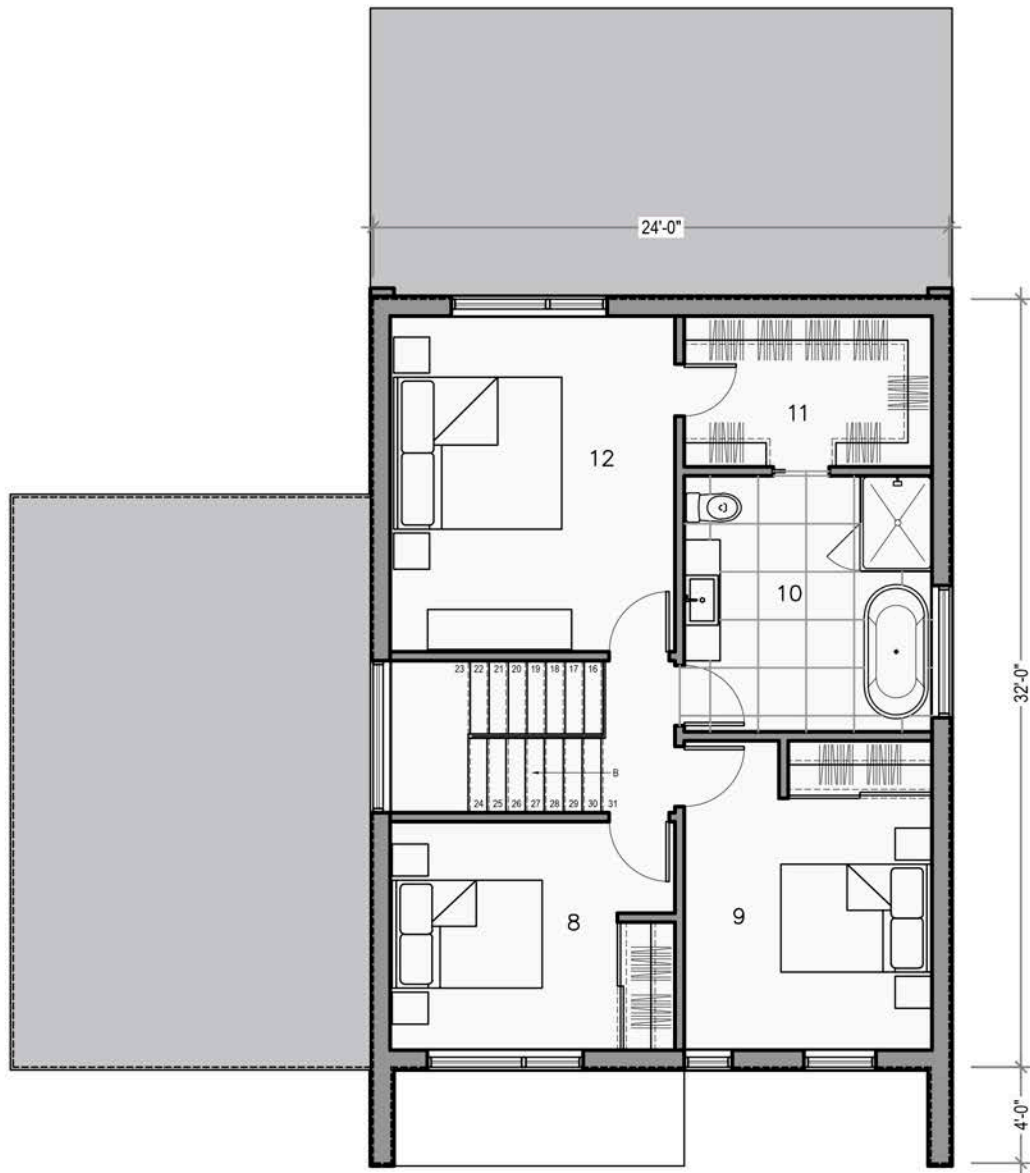
PLAN D'AMÉNAGEMENT - REZ-DE-CHAUSSÉE

1	HALL D'ENTRÉE	8'-6" X 5'-5"	5	SÉJOUR	11'-4" X 14'-2"
2	SALLE D'EAU	4'-0" X 3'-8"	6	TERRASSE COUVERTE	24'-3" X 12'-0"
3	CUISINE	10'-0" X 14'-2"	7	GARAGE	14'-2" X 22'-4"
4	SALLE À MANGER	8'-6" X 12'-4"			

SUPERFICIE BRUTE 770 pi<sup>2</sup>  
 GARAGE 360 pi<sup>2</sup>

**N-216 Nora**

**TALO**



PLAN D'AMÉNAGEMENT - ÉTAGE

- |    |                    |                  |
|----|--------------------|------------------|
| 8  | CHAMBRE #2         | 9'-5" X 9'-6"    |
| 9  | CHAMBRE #3         | 10'-4" X 10'-5"  |
| 10 | SALLE DE BAIN      | 10'-4" X 10'-8"  |
| 11 | WALK-IN            | 10'-4" X 6'-3"   |
| 12 | CHAMBRE PRINCIPALE | 11'-11" X 14'-0" |

SUPERFICIE BRUTE 786 pi<sup>2</sup>

**N-216 Nora**

**TALO**



PLAN D'AMÉNAGEMENT - SOUS-SOL

13	CHAMBRE #4	9'-7" X 11'-4"
14	CHAMBRE #5	9'-8" X 11'-4"
15	SÉJOUR	9'-6" X 12'-2"
16	SALLE DE BAIN	13'-2" X 6'-0"
17	SALLE MÉCANIQUE	8'-6" X 7'-5"
	SUPERFICIE BRUTE	770 pi <sup>2</sup>

**N-216 Nora**

**TALO**





**N-216 Nora**

**TALO**





**N-216 Nora**

**TALO**