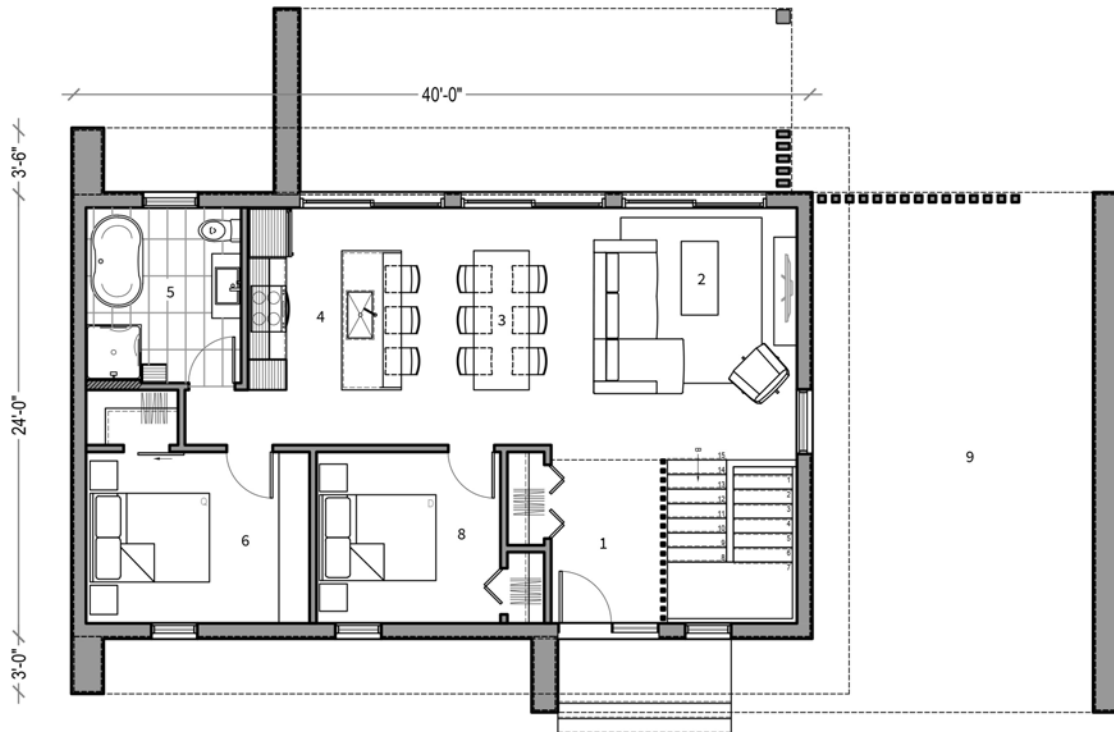




N-217 Niva

TALO



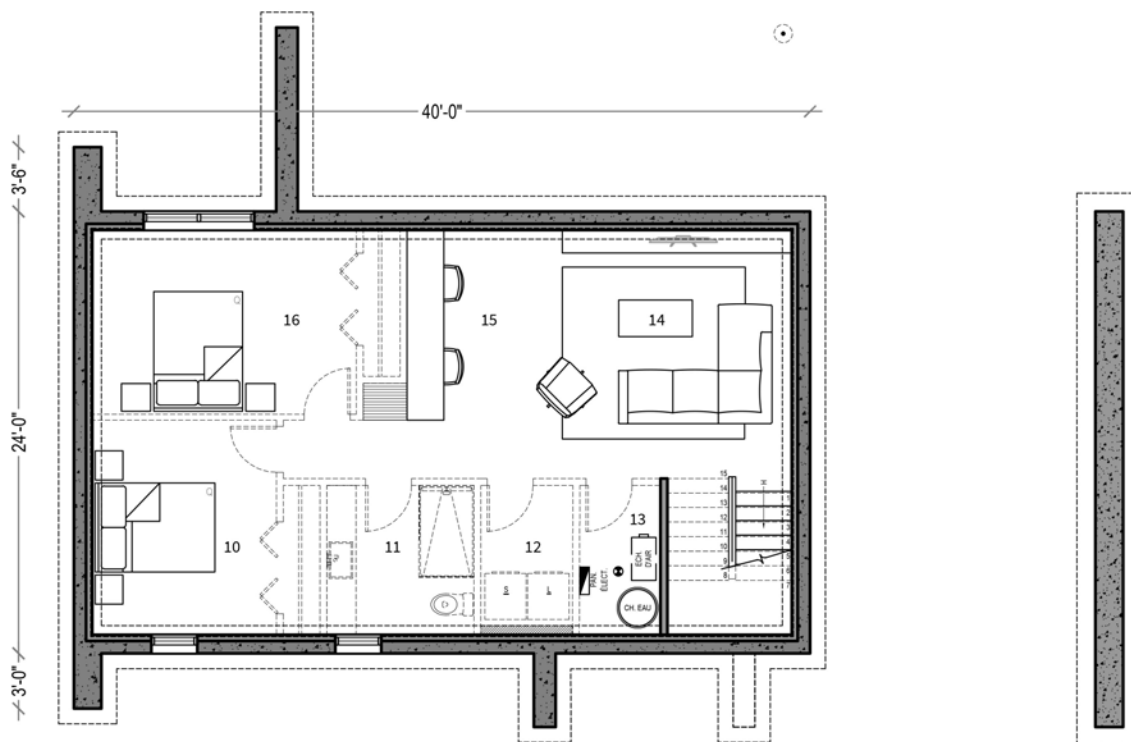
PLAN D'AMÉNAGEMENT - REZ-DE-CHAUSSÉE

1	HALL D'ENTRÉE	6'-0" X 9'-4"	5	SALLE DE BAIN	8'-5" X 9'-6"
2	SÉJOUR	11'-5" X 10'-8"	6	CHAMBRE PRINCIPALE	12'-2" X 9'-4"
3	SALLE À MANGER	7'-0" X 10'-2"	7	WALK-IN	5'-0" X 3'-0"
4	CUISINE	11'-0" X 9'-10"	8	CHAMBRE #2	10'-0" X 9'-4"
			9	CAR PORT	15'-3" X 24'-3"

SUPERFICIE BRUTE 978 pi²

N-217 Niva

TALO



PLAN D'AMÉNAGEMENT - SOUS-SOL

10	CHAMBRE #4	10'-0" X 11'-8"	14	SALLE FAMILIALE	13'-11" X 12'-9"
11	SALLE DE BAIN	8'-0" X 8'-2"	15	BUREAU	3'-8" X 10'-4"
12	BUANDERIE	5'-0" X 7'-7"	16	CHAMBRE #3	14'-4" X 10'-10"
13	MÉCANIQUE	4'-5" X 8'-2"			
SUPERFICIE BRUTE		961 pi ²			

N-217 Niva

TALO



N-217 Niva

TALO

©Tous droits réservés

taloplans.ca



N-217 Niva

TALO