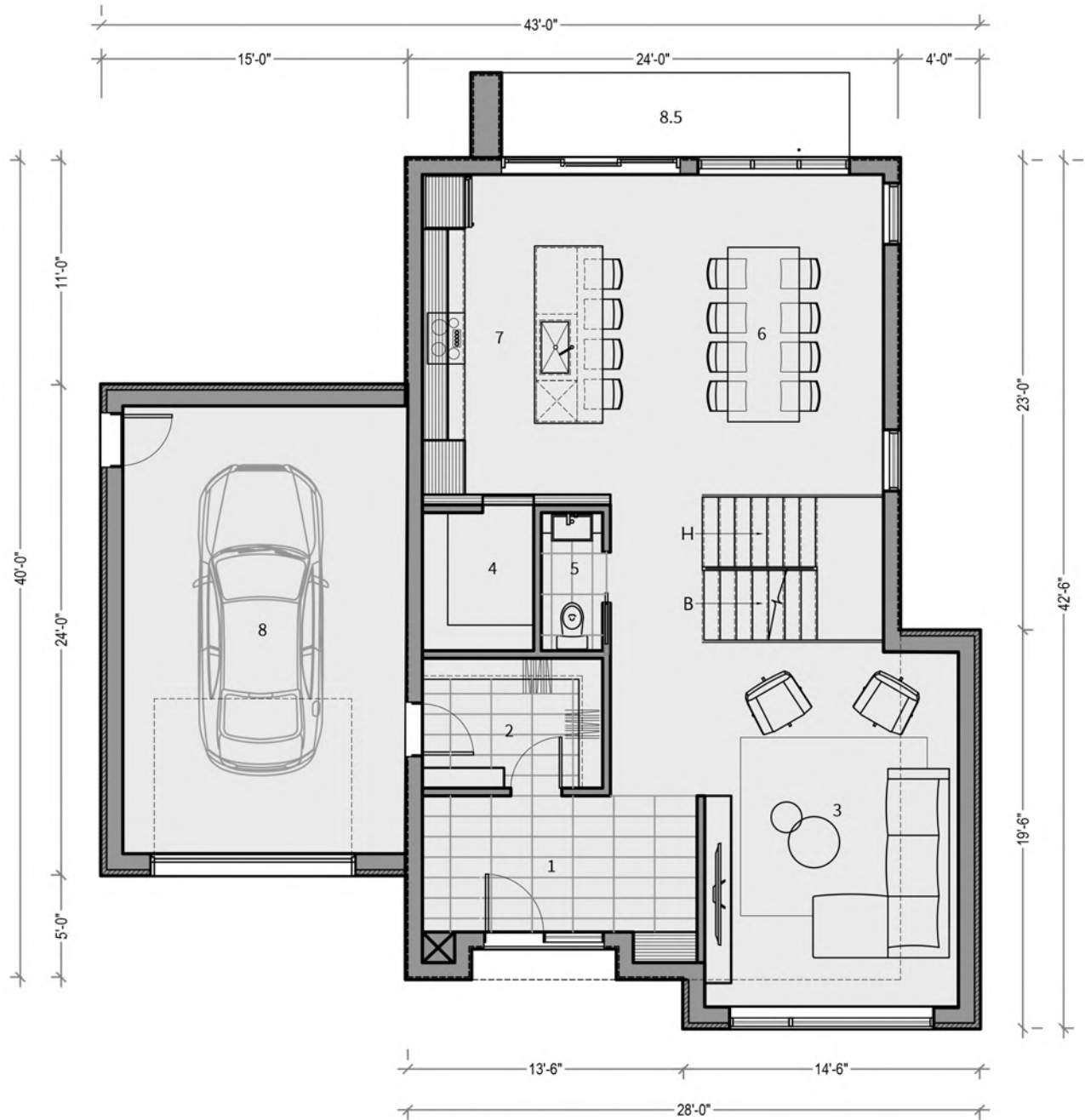




# N-209 Loken

# TALO



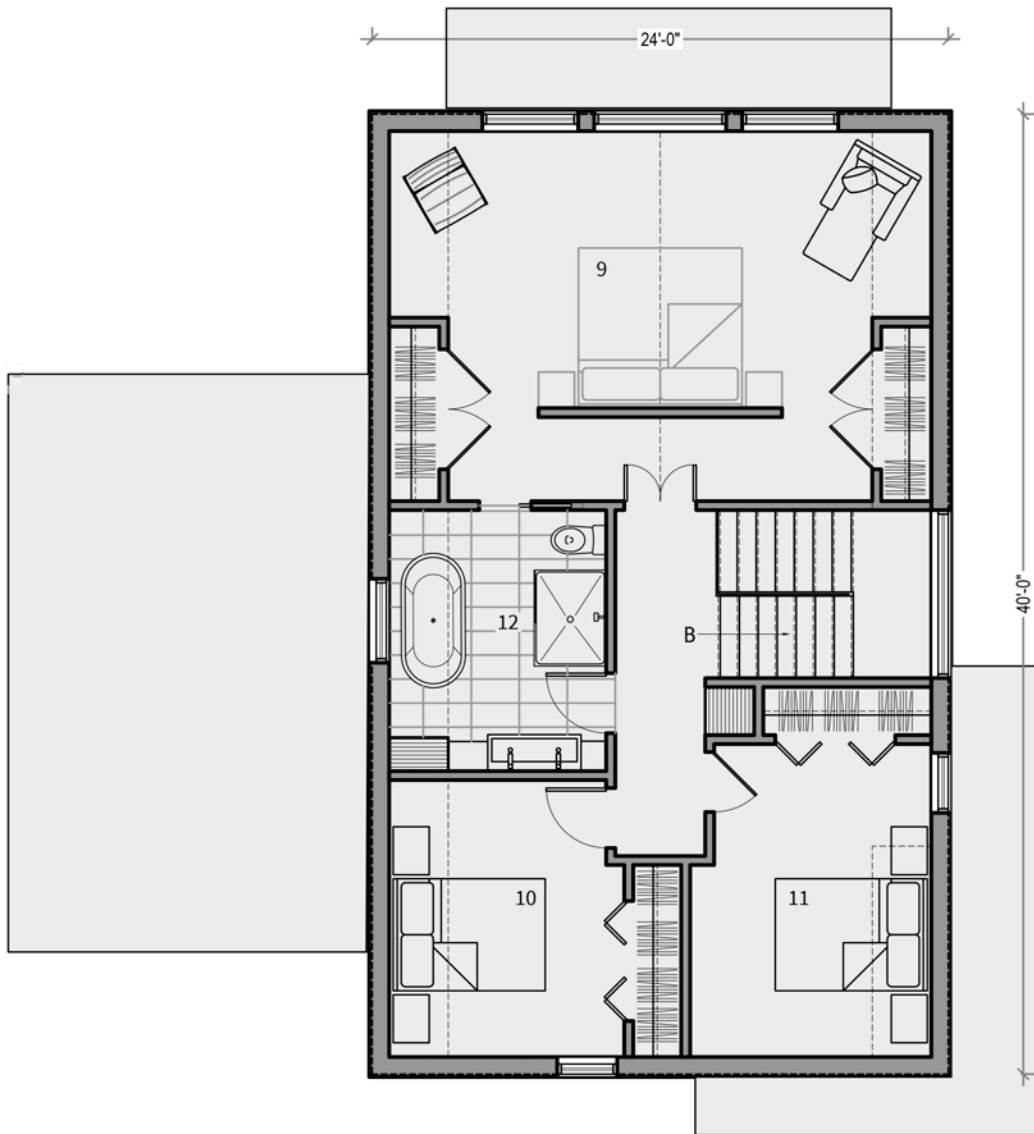
**PLAN D'AMÉNAGEMENT - REZ-DE-CHAUSSÉE**

1	HALL D'ENTRÉE	13'-9" X 6'-8"	5	SALLE D'EAU	3'-0" X 6'-10"
2	WALK-IN	8'-10" X 6'-5"	6	SALLE À MANGER	9'-10" X 15'-8"
3	SÉJOUR	12'-7" X 17'-7"	7	CUISINE	12'-9" X 16'-2"
4	GARDE-MANGER	5'-6" X 6'-10"	8	GARAGE	13'-10" X 21'-11"
			8.5	TERRASSE COUVERTE	17'-0" X 8'-0"

SUPERFICIE BRUTE 1068 pi<sup>2</sup>  
 GARAGE 359 pi<sup>2</sup>

**N-209 Loken**

**TALO**



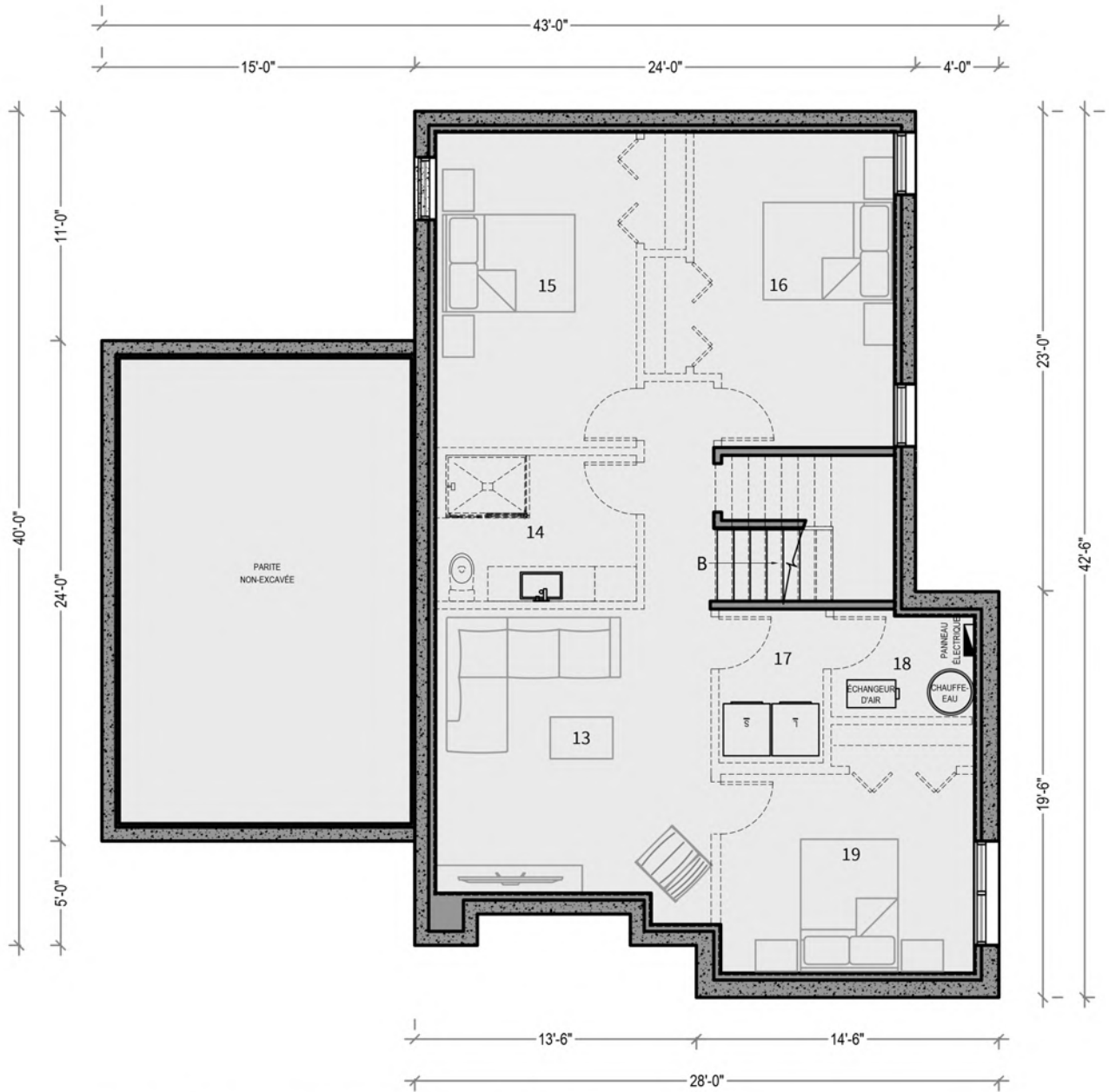
**PLAN D'AMÉNAGEMENT - ÉTAGE**

9	CHAMBRE PRINCIPALE	20'-2" X 15'-5"
10	CHAMBRE #2	9'-10" X 11'-7"
11	CHAMBRE #3	10'-1" X 13'-0"
12	SALLE DE BAIN	9'-0" X 10'-11"

SUPERFICIE BRUTE      976 pi<sup>2</sup>

**N-209 Loken**

**TALO**



### PLAN D'AMÉNAGEMENT - SOUS-SOL

13	SALLE FAMILIALE	13'-4" X 13'-8"	16	CHAMBRE #5	9'-8" X 15'-2"
14	SALLE DE BAIN	8'-4" X 7'-0"	17	BUANDERIE	5'-0" X 7'-5"
15	CHAMBRE #4	9'-8" X 15'-2"	18	MÉCANIQUE	6'-9" X 4'-10"
			19	CHAMBRE #3	12'-0" X 9'-6"

SUPERFICIE BRUTE 1053 pi<sup>2</sup>

# N-209 Loken

# TALO



**N-209 Loken**

**TALO**



# N-209 Loken

# TALO