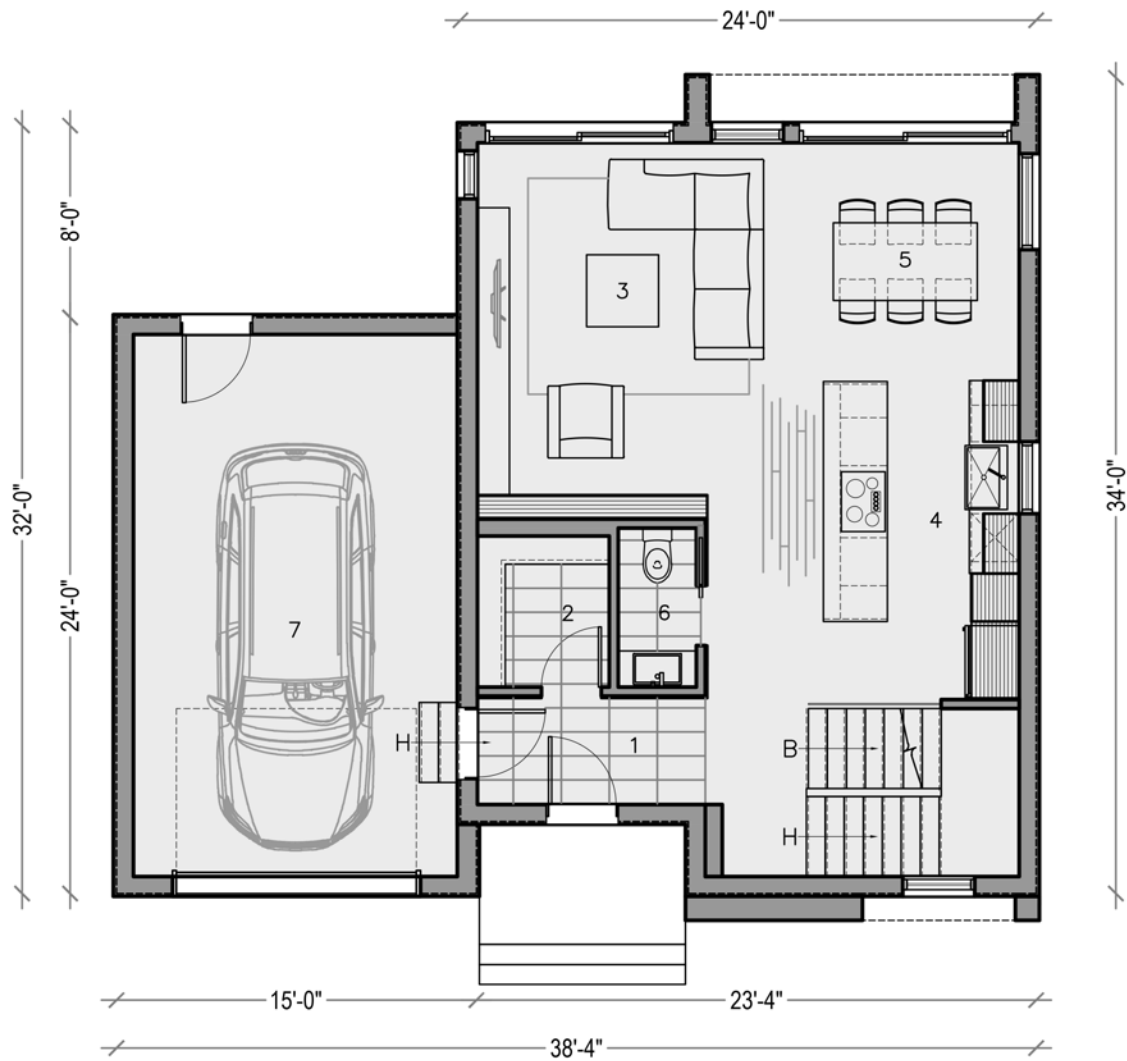




N-205 Alta

TALO



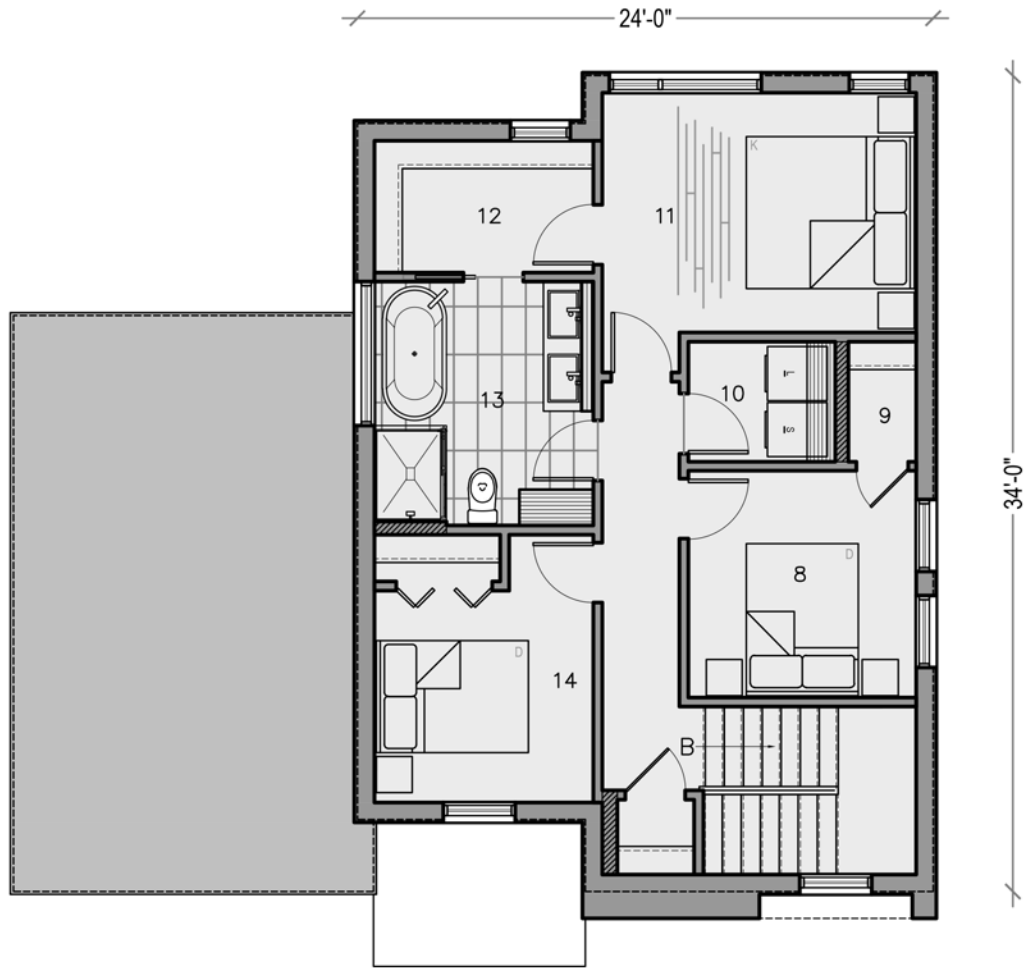
PLAN D'AMÉNAGEMENT - REZ-DE-CHAUSSÉE

- | | | |
|---|----------------|-----------------|
| 1 | HALL D'ENTRÉE | 9'-6" X 4'-6" |
| 2 | WALK-IN | 5'-6" X 6'-8" |
| 3 | SÉJOUR | 13'-1" X 15'-9" |
| 4 | CUISINE | 13'-0" X 13'-3" |
| 5 | SALLE À MANGER | 9'-6" X 9'-11" |
| 6 | SALLE D'EAU | 3'-3" X 6'-8" |
| 7 | GARAGE | 13'-6" X 22'-7" |

SUPERFICIE BRUTE	744 pi ²
GARAGE	361 pi ²

N-205 Alta

TALO



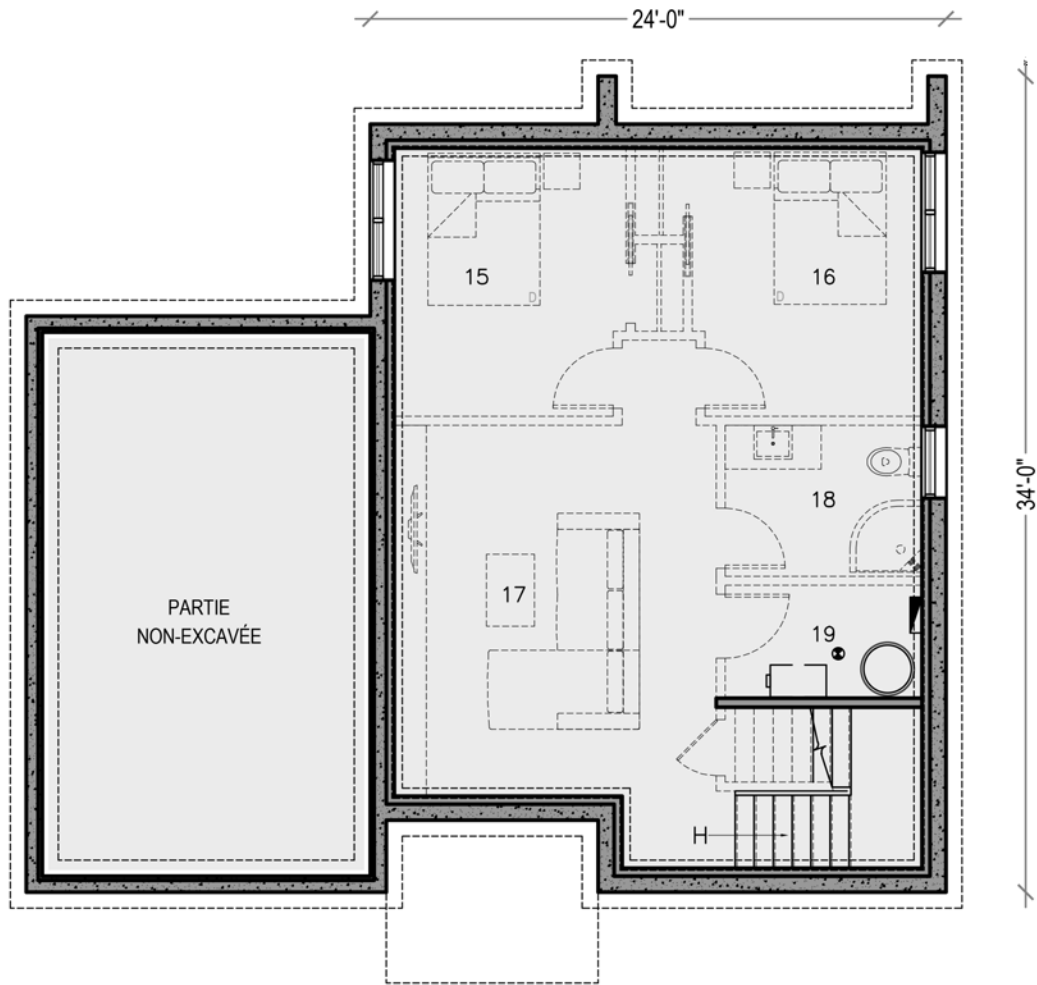
PLAN D'AMÉNAGEMENT - ÉTAGE

8	CHAMBRE #2	9'-6" X 9'-6"
9	WALK-IN	2'-10" X 5'-0"
10	BUANDERIE	6'-2" X 5'-0"
11	CHMABRE PRINCIPALE	13'-1" X 10'-0"
12	WALK-IN	9'-2" X 5'-6"
13	SALLE DE BAIN	6'-2" X 10'-2"
14	CHAMBRE #3	9'-2" X 8'-10"

SUPERFICIE BRUTE 784 pi²

N-205 Alta

TALO



PLAN D'AMÉNAGEMENT - SOUS-SOL

15	CHAMBRE #4	9'-8" X 11'-2"
16	CHAMBRE #5	9'-7" X 11'-2"
17	SÉJOUR	13'-5" X 15'-6"
18	SALLE DE BAIN	8'-3" X 6'-4"
19	MÉCANIQUE	8'-3" X 4'-9"

SUPERFICIE BRUTE 740 pi²

N-205 Alta

TALO



N-205 Alta

TALO



N-205 Alta

TALO